

FOR RENT

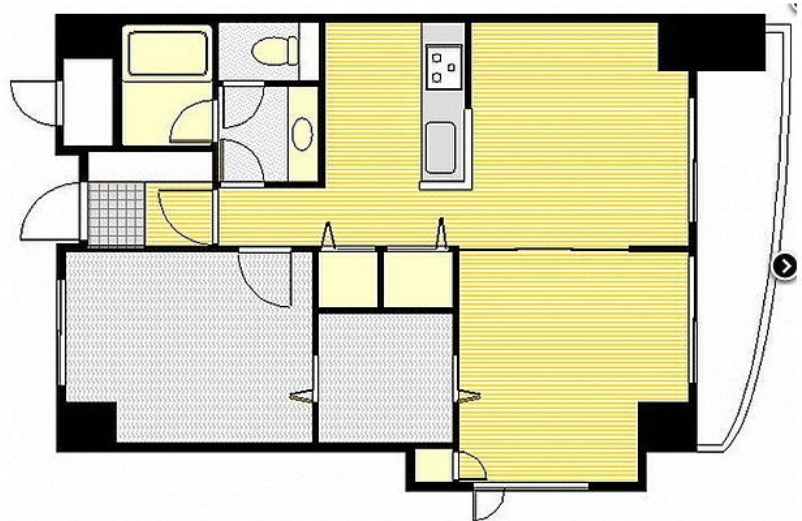
賃料	管理費等
150,000円	12,000円

2F以上,2面採光,オートロック,セキュリティ有り,ディンプルキー,モニタ付オートロック,ワイドバルコニー,角住戸,通風良好,駅まで平坦,平坦地,防犯カメラ,メールボックス

【外観】



【間取り図】



間取り	2LDK		
敷金	1ヶ月	礼金	1ヶ月
敷引/償却金	-	保証金	無
物件種別	マンション		
建物名・部屋番号	鶴見ワンダーランド		
物件所在地	神奈川県横浜市鶴見区鶴見中央1丁目		
交通	京浜東北線 鶴見駅 徒歩2分 鶴見線 鶴見駅 徒歩2分		
間取詳細	LDK(10.5畳) 洋室(6.3畳) 洋室(6.2畳)		
構造・規模	鉄骨鉄筋コンクリート9階建3階		
専有面積	55.05㎡	向き	
築年月	1997年7月	契約期間	2年
損害保険	有 20,000円 24ヶ月	入居時期	2024年9月中旬予定
駐車場	近隣駐車場 22000円/月 ~ 駐輪場		
設備	2口コンロ, 3口以上コンロ, LAN, TVインターホン, インターホン, ウォークスルークローゼット, エア		
その他費用	[一時金] 24時間サポート: 22,000円 鍵交換代: 16,500円 [月次費用] 自治会費: 200円 [備考] クレジット決済可能! 初期費用分割可能!		
入居諸条件	性別不問 二人可 高齢者相談 法人可 子供可		
保証会社	必須 初回保証料: 月額総賃料等の50% 月額保証料: 月額総賃料等の1%		
備考			

図面と現況が異なる場合は現況が優先となります。

間取りの「S」はサービスルーム(納戸)です。

情報更新日2024年9月19日

No.ok15791



神奈川県知事(2)第29970号
公益社団法人首都圏不動産公正取引協議会

株式会社 R.AGENT 本店

神奈川県横浜市西区岡野1丁目13-10 瑞穂横浜ビル3F
TEL:045-326-4505 FAX:045-326-4506
E-mail: yamada@ragent.co
URL: http://ragent.co



携帯サイトから物件詳細を閲覧できます!

取引態様	手数料負担の割合	貸主	借主
仲介先物	手数料配分の割合	元付	客付