

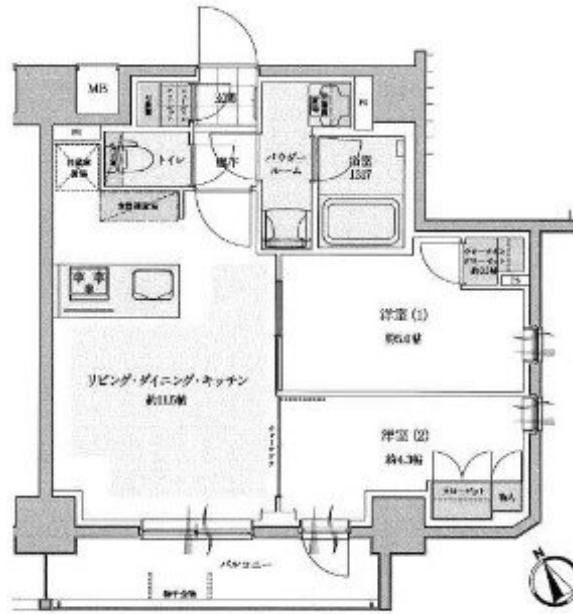
賃料	管理費等
190,000円	10,000円

2F以上,2面採光,オートロック,セキュリティ有り,ダブルロック,モニタ付オートロック,ワイドバルコニー,角住戸,通風良好,南面バルコニー,駅まで平坦,平坦地,防犯カメラ,メールボックス

【外観】



【間取り図】



図面と現況が異なる場合は現況が優先となります。

間取りの「S」はサービスルーム(納戸)です。

間取り	2LDK		
敷金	1ヶ月	礼金	2ヶ月
敷引/償却金	-	保証金	無
物件種別	マンション		
建物名・部屋番号	セルアージュ横浜フィエルテ		
物件所在地	神奈川県横浜市西区楠町		
交通	東海道本線(東日本) 横浜駅 徒歩11分 京浜東北線 横浜駅 徒歩11分		
間取詳細	LDK(11.5畳) 洋室(5畳) 洋室(4.3畳)		
構造・規模	鉄筋コンクリート 7階建 6階		
専有面積	47.12㎡	向き	南西
築年月	2024年6月	契約期間	2年
損害保険	有 23,000円 24ヶ月	入居時期	即時
駐車場	近隣駐車場 25000円/月~		
設備	24時間換気システム,2口コンロ,3口以上コンロ,BS,CATV,CS,LAN,TVインターホン,イ		
その他費用	[一時金] 24時間サポート:19,800円 初回事務手数料:5,050円 [備考] クレジット決済可能! 初期費用分割可能!		
入居諸条件	性別不問 二人可 高齢者相談 法人可 単身可		
保証会社	必須 初回:総賃料の50%・月々:総賃料の1%		
備考			

情報更新日2024年9月19日

No.MK0307



神奈川県知事(2)第29970号
公益社団法人首都圏不動産公正取引協議会

株式会社 R . AGENT 本店

神奈川県横浜市西区岡野1丁目13-10 瑞穂横浜ビル3F
TEL:045-326-4505 FAX:045-326-4506
E-mail:yamada@agent.co
URL:http://agent.co



携帯サイトから物件詳細を閲覧できます!

取引態様	手数料負担の割合	貸主	借主
仲介先物	手数料配分の割合	元付	客付