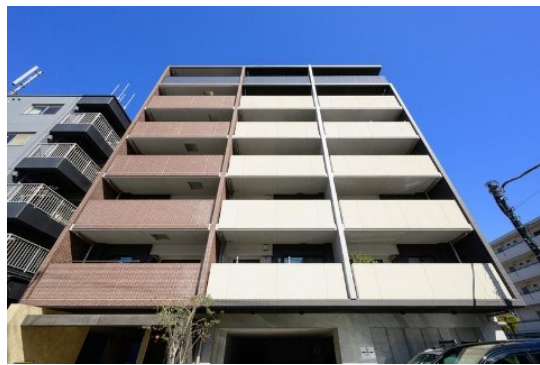


FOR RENT

賃料	管理費等
145,000円	10,000円

2面採光,オートロック,セキュリティ有り,ダブルロック,ディンプルキー,モニタ付オートロック,角住戸,通風良好,外壁タイル張り,閑静な住宅街,分譲タイプ,防犯カメラ,メールボックス

【外観】



【間取り図】



図面と現況が異なる場合は現況が優先となります。

間取りの「S」はサービスルーム(納戸)です。

間取り	2SLDK		
敷金	1ヶ月	礼金	1.5ヶ月
敷引/償却金	1ヶ月 -	保証金	-
物件種別	マンション		
建物名・部屋番号	デュフレ横浜保土ヶ谷町		
物件所在地	神奈川県横浜市保土ヶ谷区保土ヶ谷町1丁目		
交通	湘南新宿ライン 保土ヶ谷駅 徒歩11分 相鉄本線 天王町駅 徒歩22分		
間取詳細	LDK(11.7畳) 洋室(4畳) 洋室(4.6畳) S(5畳)		
構造・規模	鉄筋コンクリート 7階建 1階		
専有面積	55.91㎡	向き	
築年月	2020年7月	契約期間	2年
損害保険	有 25,000円 24ヶ月	入居時期	即時
駐車場	近隣駐車場 22000円/月~		
設備	2口コンロ, 3口以上コンロ, TVインターホン, インターホン, エアコン, オートバス, カウンターキッチン		
その他費用	[一時金] 鍵交換代: 27,500円 抗菌代: 16,500円 24hサポート: 16,500円 [備考] クレジット決済可能! 初期費用分割可能!		
入居諸条件	性別不問 二人可 高齢者相談 法人可 子供可		
保証会社	必須 初回保証料: 総賃料50%。年間保証料: 1万円 引落手数料: 330円/月		
備考			

情報更新日2024年9月9日

No.ms2097



神奈川県知事(2)第29970号
公益社団法人首都圏不動産公正取引協議会

株式会社 R . AGENT 本店

神奈川県横浜市西区岡野1丁目13-10 瑞穂横浜ビル3F
TEL:045-326-4505 FAX:045-326-4506
E-mail: yamada@ragent.co
URL: http://ragent.co



携帯サイトから物件詳細を閲覧できます!

取引態様	手数料負担の割合	貸主	借主
仲介先物	手数料配分の割合	元付	客付