

# FOR RENT

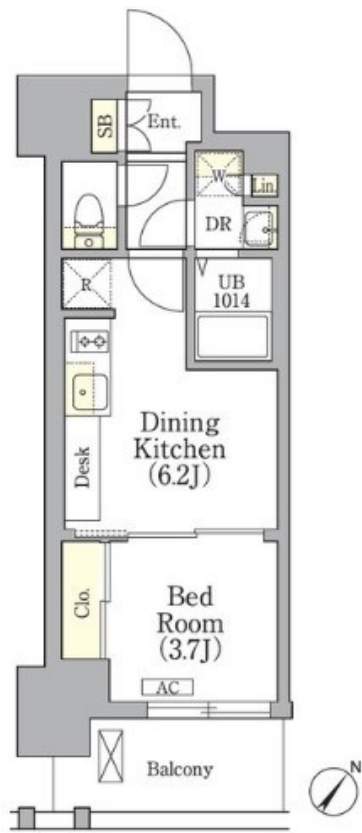
賃料	管理費等
103,000円	10,000円

2F以上,オートロック,セキュリティ有り,モニタ付オートロック,通風良好,南面バルコニー,陽当たり良好,駅まで平坦,平坦地,防犯カメラ,管理室,メールボックス,セキュリティ会社加入済

【外観】



【間取り図】



図面と現況が異なる場合は現況が優先となります。

間取りの「S」はサービスルーム(納戸)です。

間取り	1DK		
敷金	1ヶ月	礼金	無
敷引/償却金	-	保証金	-
物件種別	マンション		
建物名・部屋番号	エルセレーノ横浜関内プリマ		
物件所在地	神奈川県横浜市中区不老町1丁目		
交通	京浜東北線 関内駅 徒歩5分 横浜市営ブルーライン 関内駅 徒歩5分		
間取詳細	DK(6.2畳) 洋室(3.7畳)		
構造・規模	鉄筋コンクリート 11階建 9階		
専有面積	25.67㎡	向き	南東
築年月	2024年3月	契約期間	2年
損害保険	有 31,000円 24ヶ月	入居時期	2024年11月中旬予定
駐車場	近隣駐車場 20000円/月 ~ 駐輪場		
設備	24時間換気システム, 2口コンロ, B S, I H キッチンヒーター, L A N, T V インターホン, インターホ		
その他費用	[一時金] 24時間サポート: 16,500円 鍵交換: 24,200円 [備考] クレジット決済可能! 初期費用分割可能!		
入居諸条件	性別不問 二人可 高齢者相談 法人可		
保証会社	必須 初回保証料40%、月次1%		
備考			

情報更新日2024年11月1日

No.sy3741



神奈川県知事(2)第29970号  
公益社団法人首都圏不動産公正取引協議会  
**株式会社 R . A G E N T 本店**  
神奈川県横浜市西区岡野 1丁目13-10 瑞穂横浜ビル3F  
TEL:045-326-4505 FAX:045-326-4506  
E-mail : yamada@ragent.co  
URL : http://ragent.co



携帯サイトから物件詳細を閲覧できます!

取引態様	手数料負担の割合	貸主	借主
仲介先物	手数料配分の割合	元付	客付