

FOR RENT

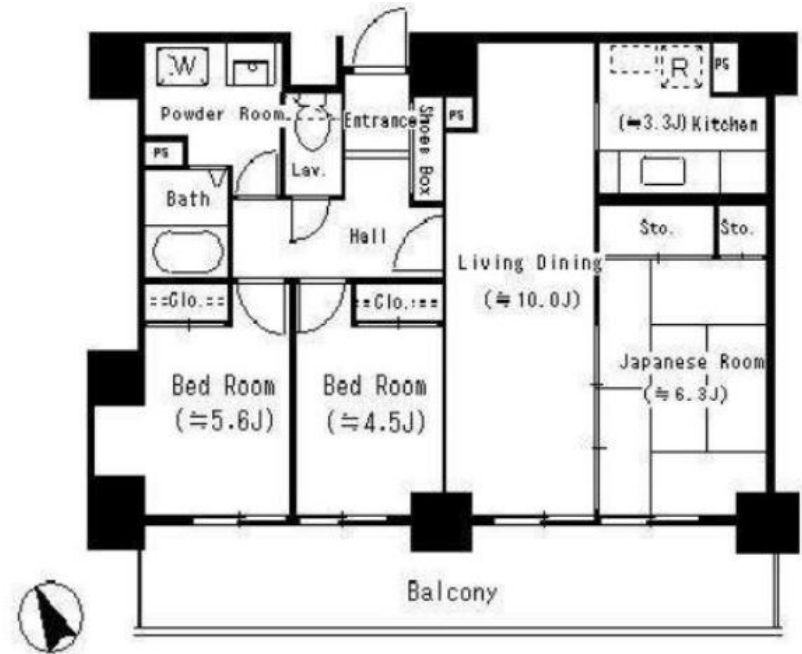
賃料	管理費等
179,000円	4,000円

2F以上,オートロック,セキュリティ有り,ワイドバルコニー,最上階,上階無し,全室南向き,通風良好,南面バルコニー,陽当たり良好,駅まで平坦,平坦地,防犯カメラ,メールボックス

【外観】



【間取り図】



間取り	3LDK		
敷金	1ヶ月	礼金	1ヶ月
敷引/償却金	-	保証金	無
物件種別	マンション		
建物名・部屋番号	レジデンスリバーストーン		
物件所在地	神奈川県横浜市西区中央1丁目		
交通	京急本線 戸部駅 徒歩2分 相鉄本線 平沼橋駅 徒歩7分		
間取詳細	LDK(13.3畳) 洋室(5.6畳) 洋室(4.5畳) 和室(6.3畳)		
構造・規模	鉄骨鉄筋コンクリート 11階建 10階		
専有面積	70.19㎡	向き	
築年月	1997年2月	契約期間	2年
損害保険	有	入居時期	2025年1月下旬予定
駐車場	近隣駐車場 22000円/月 ~ 駐輪場		
設備	2口コンロ, B S, C A T V, インターホン, エアコン, オートバス, ガスキッチン, ガスコンロ設置可, クロ		
その他費用	[一時金] 鍵交換代: 22,000円 退去時通常清掃費(退去時敷金より精算): 92,650円 [月次費用] 口座振替事務手数料: 110円 [備考] クレジット決済可能! 初期費用分割可能!		
入居諸条件	性別不問 二人可 高齢者相談 法人可 子供可		
保証会社	必須 初回保証料: 総賃料50%。2年目以降: 年間9,600円。		
備考			

図面と現況が異なる場合は現況が優先となります。

間取りの「S」はサービスルーム(納戸)です。

情報更新日2024年11月22日

No.TT5515



神奈川県知事(2)第29970号
公益社団法人首都圏不動産公正取引協議会
株式会社 R . A G E N T 本店
神奈川県横浜市西区岡野1丁目13-10 瑞穂横浜ビル3F
TEL:045-326-4505 FAX:045-326-4506
E-mail: yamada@ragent.co
URL: http://ragent.co



携帯サイトから物件詳細を閲覧できます!

取引態様	手数料負担の割合	貸主	借主
仲介先物	手数料配分の割合	元付	客付