

FOR RENT

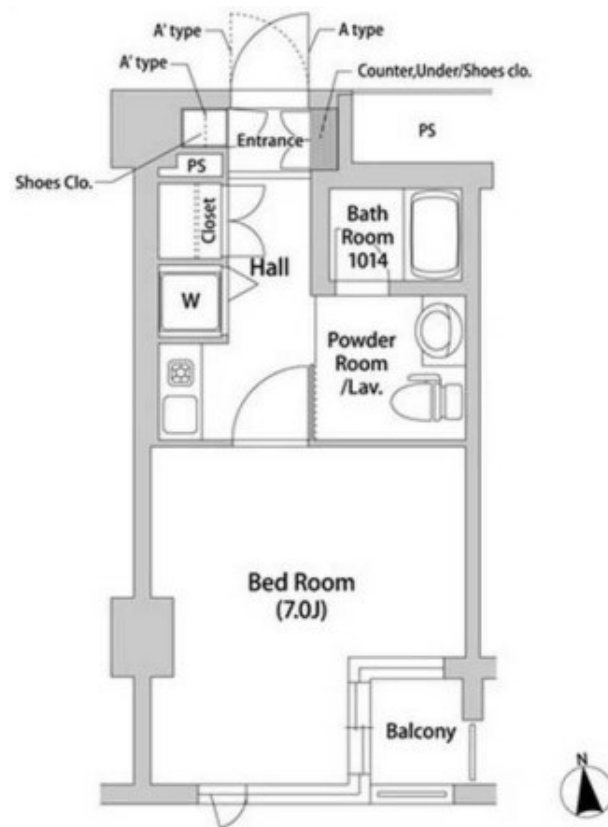
賃料	管理費等
65,000円	15,000円

2F以上,オートロック,セキュリティ有り,全室南向き,通風良好,南面バルコニー,陽当たり良好,駅まで平坦,平坦地,防犯カメラ,管理室,メールボックス

【外観】



【間取り図】



図面と現況が異なる場合は現況が優先となります。

間取りの「S」はサービスルーム(納戸)です。

間取り	1K		
敷金	1ヶ月	礼金	1ヶ月
敷引/償却金	-	保証金	無
物件種別	マンション		
建物名・部屋番号	ソアラプラザ鶴見		
物件所在地	神奈川県横浜市鶴見区鶴見中央4丁目		
交通	京急本線 京急鶴見駅 徒歩5分 京浜東北線 鶴見駅 徒歩4分		
間取詳細	洋室(7畳)		
構造・規模	鉄筋コンクリート 10階建 3階		
専有面積	24.8㎡	向き	南
築年月	2001年2月	契約期間	2年
損害保険	有 15,980円 24ヶ月	入居時期	2024年11月上旬予定
駐車場	近隣駐車場 22000円/月～		
設備	B S, C A T V, C S, I H キッチンヒーター, L A N, インターホン, エアコン, エアコン全室, オール電		
その他費用	[一時金] 口座振替事務手数料: 110円 鍵交換代: 33,000円 [備考] クレジット決済可能! 初期費用分割可能!		
入居諸条件	性別不問 高齢者相談 法人可 単身可		
保証会社	必須 初回保証料: 賃料等の50% 月額手数料: 賃料等の1%		
備考			

情報更新日2024年11月22日

No.kk3553



神奈川県知事(2)第29970号
公益社団法人首都圏不動産公正取引協議会
株式会社 R . A G E N T 本店
神奈川県横浜市西区岡野1丁目13-10 瑞穂横浜ビル3F
TEL:045-326-4505 FAX:045-326-4506
E-mail: yamada@ragent.co
URL: http://ragent.co



携帯サイトから物件詳細を閲覧できます!

取引態様	手数料負担の割合	貸主	借主
仲介先物	手数料配分の割合	元付	客付