

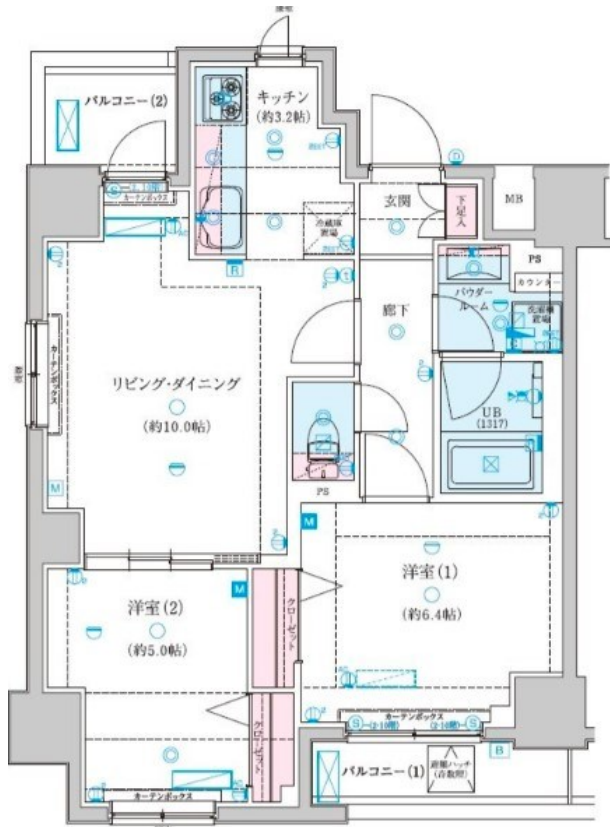
賃料	管理費等
179,000円	15,000円

2F以上,2面バルコニー,2面採光,3面採光,オートロック,セキュリティ有り,ダブルロック,ディンプルキー,モニタ付オートロック,角住戸,通風良好,駅まで平坦,平坦地,防犯カメラ,管理室,メールボックス

【外観】



【間取り図】



図面と現況が異なる場合は現況が優先となります。

間取りの「S」はサービスルーム(納戸)です。

間取り	2LDK		
敷金	無	礼金	1ヶ月
敷引/償却金	-	保証金	-
物件種別	マンション		
建物名・部屋番号	ジェノヴィア新子安		
物件所在地	神奈川県横浜市神奈川区子安通2丁目		
交通	京浜東北線 新子安駅 徒歩7分 京急本線 京急新子安駅 徒歩7分		
間取詳細	LDK(13.2畳) 洋室(6.4畳) 洋室(5畳)		
構造・規模	鉄筋コンクリート 10階建 2階		
専有面積	55.06㎡	向き	
築年月	2024年10月	契約期間	2年
損害保険	有	入居時期	即時
駐車場	要問い合わせ 駐輪場 バイク置き場		
設備	24時間換気システム,2口コンロ,3口以上コンロ,B S,C S,L A N,T Vインターホン,インターホン		
その他費用	[一時金] クリーニング費用:60,500円 消臭抗菌サービス:11,000円 契約事務手数料:11,000円 [月次費用] 家財保険+24時間サポート+引落手数料:2,700円 [備考] クレジット決済可能! 初期費用分割可能!		
入居諸条件	ペット可 性別不問 二人可 高齢者相談 法人可		
保証会社	必須 初回保証料:総賃料の40%(ペット飼育時60%)		
備考			

情報更新日2024年11月1日

No.kk3562



神奈川県知事(2)第29970号
公益社団法人首都圏不動産公正取引協議会

株式会社 R . A G E N T 本店

神奈川県横浜市西区岡野1丁目13-10 瑞穂横浜ビル3F
TEL:045-326-4505 FAX:045-326-4506
E-mail:yamada@ragent.co
URL:http://ragent.co



携帯サイトから物件詳細を閲覧できます!

取引態様	手数料負担の割合	貸主	借主
仲介先物	手数料配分の割合	元付	客付