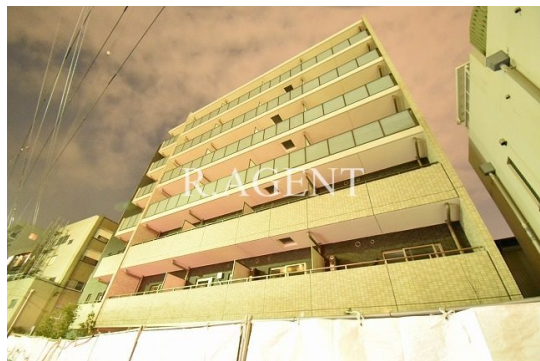


# FOR RENT

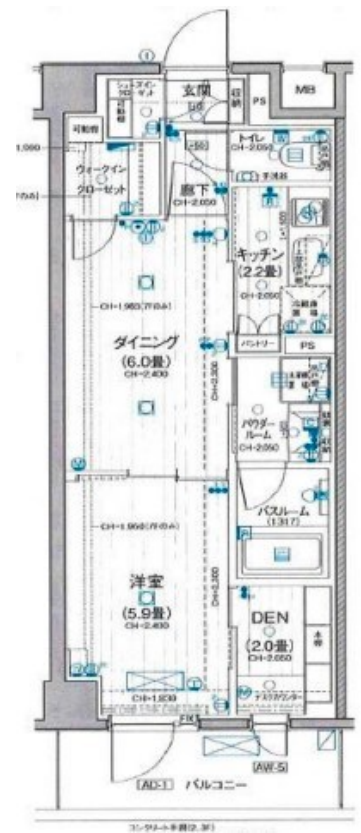
賃料	管理費等
138,000円	12,000円

2F以上,オートロック,セキュリティ有り,ダブルロック,ディンプルキー,モニタ付オートロック,最上階,上階無し,通風良好,南面バルコニー,陽当たり良好,デザイナーズ,駅まで平坦,分譲タイプ,平坦地,防

【外観】



【間取り図】



図面と現況が異なる場合は現況が優先となります。

間取りの「S」はサービスルーム(納戸)です。

間取り	1DK		
敷金	無	礼金	1ヶ月
敷引/償却金	-	保証金	無
物件種別	マンション		
建物名・部屋番号	デュオステージ横濱赤門通り		
物件所在地	神奈川県横浜市中区赤門町1丁目		
交通	京急本線 黄金町駅 徒歩4分 横浜市営ブルーライン 阪東橋駅 徒歩8分		
間取詳細	LDK(8.2畳) 洋室(5.9畳)		
構造・規模	鉄筋コンクリート 7階建 7階		
専有面積	40.17㎡	向き	南西
築年月	2018年3月	契約期間	2年
損害保険	有	入居時期	即時
駐車場	近隣駐車場 22000円/月 ~ 駐輪場		
設備	24時間換気システム, 2口コンロ, 3口以上コンロ, B S, C A T V, C S, I H クッキングヒーター, L A		
その他費用	[一時金] 24時間サポート: 24,200円 鍵交換費用: 27,500円 [備考] クレジット決済可能! 初期費用分割可能!		
入居諸条件	ペット相談 性別不問 二人可 高齢者相談 法人可		
保証会社	必須 初回保証料: 月額総賃料等の50%、月次700円 月額事務手数料330円		
備考			

情報更新日2024年11月22日

No.kk3581



神奈川県知事(2)第29970号  
公益社団法人首都圏不動産公正取引協議会  
**株式会社 R . A G E N T 本店**  
神奈川県横浜市中区岡野1丁目13-10 瑞穂横浜ビル3F  
TEL:045-326-4505 FAX:045-326-4506  
E-mail: yamada@agent.co  
URL: http://agent.co



携帯サイトから物件詳細を閲覧できます!

取引態様	手数料負担の割合	貸主	借主
仲介先物	手数料配分の割合	元付	客付