

FOR RENT

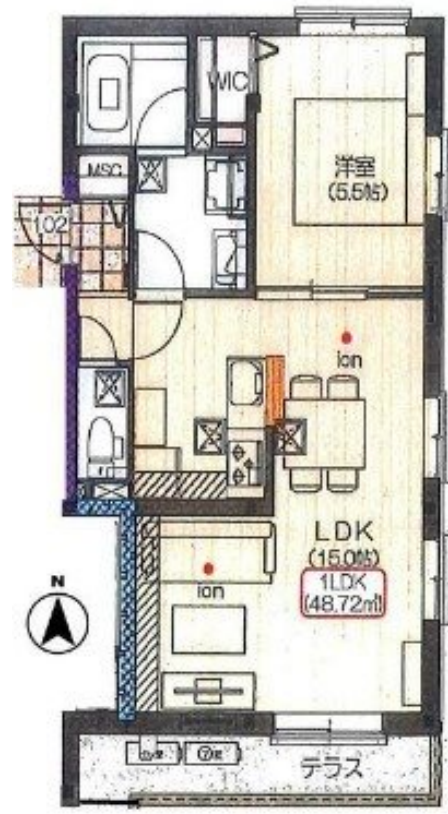
賃料	管理費等
130,000円	0円

2面採光, 3面採光, オートロック, セキュリティ有り, モニタ付オートロック, 角住戸, 通風良好, 南面バルコニー, 陽当たり良好, 防犯カメラ, メールボックス

【外観】



【間取り図】



図面と現況が異なる場合は現況が優先となります。

間取りの「S」はサービスルーム(納戸)です。

間取り	1LDK		
敷金	1ヶ月	礼金	2ヶ月
敷引/償却金	-	保証金	-
物件種別	マンション		
建物名・部屋番号	キリッシュパーク		
物件所在地	神奈川県横浜市神奈川区三ツ沢西町		
交通	横浜市営ブルーライン 三ツ沢上町駅 徒歩12分		
間取詳細	LDK(15畳) 洋室(5.5畳)		
構造・規模	鉄骨 3階建 1階		
専有面積	48.72㎡	向き	
築年月	2023年11月	契約期間	定期借家契約 2年
損害保険	有 20,000円 24ヶ月	入居時期	即時
駐車場	近隣駐車場 18000円/月～		
設備	24時間換気システム, 2口コンロ, 3口以上コンロ, TVインターホン, インターホン, ウォークインクロー		
その他費用	[備考] クレジット決済可能! 初期費用分割可能!		
入居諸条件	ペット可 性別不問 二人可 高齢者相談 法人可		
保証会社	必須 初回保証料: 50%。更新時: 1万円。		
備考			

情報更新日2024年11月22日

No.ky0256



神奈川県知事(2)第29970号
 公益社団法人首都圏不動産公正取引協議会
株式会社R.AGENT 本店
 神奈川県横浜市西区岡野1丁目13-10 瑞穂横浜ビル3F
 TEL:045-326-4505 FAX:045-326-4506
 E-mail: yamada@ragent.co
 URL: http://ragent.co



携帯サイトから物件詳細を閲覧できます!

取引態様	手数料負担の割合	貸主	借主
仲介先物	手数料配分の割合	元付	客付