

FOR RENT

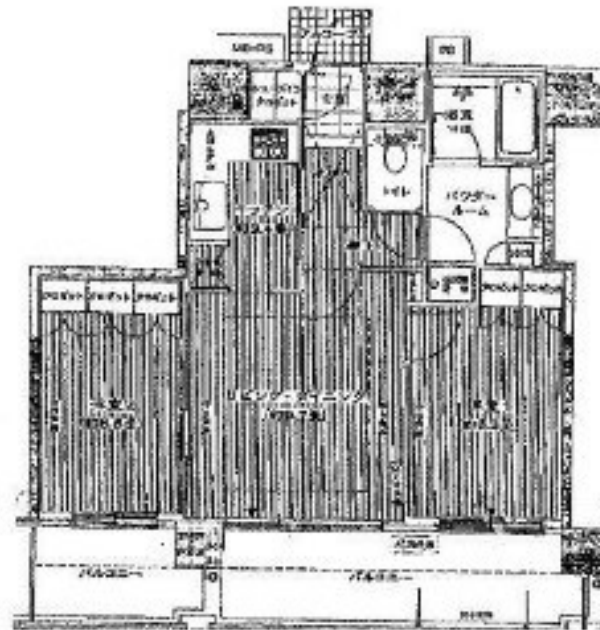
賃料	管理費等
245,000円	0円

24時間緊急通報システム, 2F以上, オートロック, セキュリティ有り, ダブルロック, ディンプルキー, モニタ付オートロック, 高層階, 通風良好, 南面バルコニー, 陽当たり良好, タワー型マンション, 駅まで平坦,

【外観】



【間取り図】



図面と現況が異なる場合は現況が優先となります。

間取りの「S」はサービスルーム(納戸)です。

間取り	2LDK		
敷金	1ヶ月	礼金	1ヶ月
敷引/償却金	-	保証金	-
物件種別	マンション		
建物名・部屋番号	横浜シテイタワー馬車道		
物件所在地	神奈川県横浜市中区尾上町5丁目		
交通	京浜東北線 関内駅 徒歩1分 みなとみらい線 馬車道駅 徒歩6分		
間取詳細	LDK(13.1畳) 洋室(6.3畳) 洋室(5.5畳)		
構造・規模	鉄骨鉄筋コンクリート 23階建 14階		
専有面積	60.43㎡	向き	南
築年月	2003年3月	契約期間	2年
損害保険	有 22,000円 24ヶ月	入居時期	相談
駐車場	近隣駐車場 25000円/月 ~ 駐輪場 バイク置き場		
設備	2口コンロ, 3口以上コンロ, TVインターホン, インターホン, オートバス, ガスキッチン, ガスレンジ付,		
その他費用	[備考] クレジット決済可能! 初期費用分割可能!		
入居諸条件	性別不問 二人可 高齢者相談 法人可 子供可		
保証会社	必須 初回保証料: 総賃料50%		
備考			

情報更新日2024年11月1日

No.ms10020



神奈川県知事(2)第29970号
公益社団法人首都圏不動産公正取引協議会

株式会社 R . A G E N T 本店

神奈川県横浜市西区岡野1丁目13-10 瑞穂横浜ビル3F
TEL:045-326-4505 FAX:045-326-4506
E-mail: yamada@ragent.co
URL: http://ragent.co



携帯サイトから物件詳細を閲覧できます!

取引態様	手数料負担の割合	貸主	借主
仲介先物	手数料配分の割合	元付	客付