

# FOR RENT

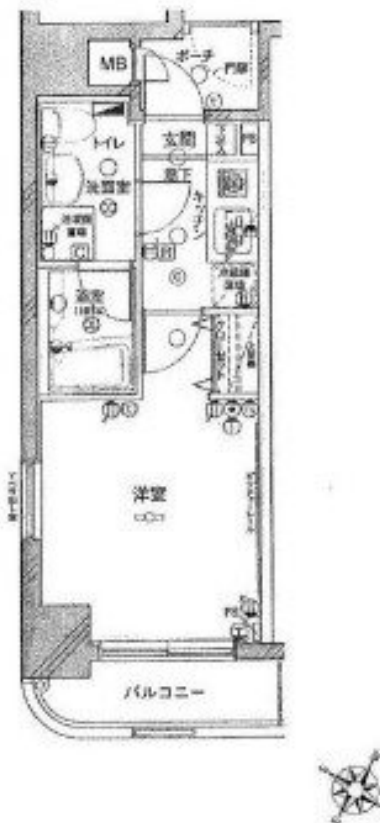
賃料	管理費等
70,000円	10,000円

24時間緊急通報システム, 2F以上, 2面採光, オートロック, セキュリティ有り, ダブルロック, ディンプルキー, モニタ付オートロック, 角住戸, 高層階, 最上階, 上階無し, 眺望良好, 通風良好, 駅まで平坦, 外壁

【外観】



【間取り図】



図面と現況が異なる場合は現況が優先となります。

間取りの「S」はサービスルーム(納戸)です。

間取り	1K		
敷金	1ヶ月	礼金	1ヶ月
敷引/償却金	-	保証金	-
物件種別	マンション		
建物名・部屋番号	グリフィン横浜桜木町駅前		
物件所在地	神奈川県横浜市中区花咲町2丁目		
交通	横浜線 桜木町駅 徒歩1分 横浜市営ブルーライン 桜木町駅 徒歩2分		
間取詳細			
構造・規模	鉄骨鉄筋コンクリート 10階建 10階		
専有面積	20.44㎡	向き	
築年月	2006年7月	契約期間	2年
損害保険	有 20,000円 24ヶ月	入居時期	2024年12月中旬予定
駐車場	近隣駐車場 22000円/月～		
設備	24時間換気システム, LAN, TVインターホン, インターホン, エアコン, エアコン全室, ガスキッチン,		
その他費用	[一時金] 室内除菌消臭代: 5,500円 鍵交換代: 30,800円 [月次費用] 24時間サポート: 850円 [備考] クレジット決済可能! 初期費用分割可能!		
入居諸条件	性別不問 高齢者相談 法人可 単身可		
保証会社	必須 初回保証料: 総賃料の40%。年間保証料: 1万円。		
備考			

情報更新日2024年11月22日

No.ky0294



神奈川県知事(2)第29970号  
公益社団法人首都圏不動産公正取引協議会

## 株式会社 R . AGENT 本店

神奈川県横浜市中区岡野1丁目13-10 瑞穂横浜ビル3F  
TEL:045-326-4505 FAX:045-326-4506  
E-mail: yamada@ragent.co  
URL: http://ragent.co



携帯サイトから物件詳細を閲覧できます!

取引態様	手数料負担の割合	貸主	借主
仲介先物	手数料配分の割合	元付	客付