

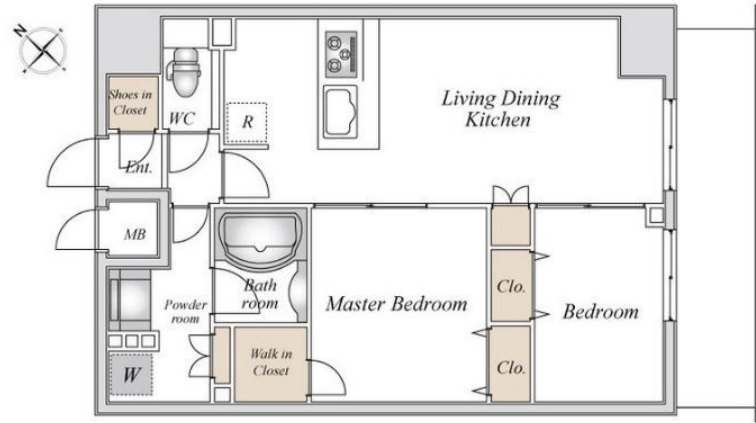
賃料	管理費等
175,000円	20,000円

2F以上,オートロック,セキュリティ有り,モニタ付オートロック,高層階,眺望良好,通風良好,南面バルコニー,陽当たり良好,駅まで平坦,外壁コンクリート,閑静な住宅街,平屋,防犯カメラ

【外観】



【間取り図】



間取り	2LDK		
敷金	無	礼金	無
敷引/償却金	-	保証金	-
物件種別	マンション		
建物名・部屋番号	シティラックスツルミ		
物件所在地	神奈川県横浜市鶴見区生麦5丁目		
交通	京急本線 花月総持寺駅 徒歩2分 京急本線 京急鶴見駅 徒歩13分		
間取詳細			
構造・規模	鉄筋コンクリート 11階建 10階		
専有面積	53.69㎡	向き	南東
築年月	2024年9月	契約期間	2年
損害保険	有 24,000円 24ヶ月	入居時期	即時
駐車場	有(敷地内) 27500円/月 ~ 駐輪場		
設備	24時間換気システム, 2口コンロ, 3口以上コンロ, B S, L A N, T V インターホン, インターホン, ウォ		
その他費用	[備考] クレジット決済可能! 初期費用分割可能!		
入居諸条件	性別不問 二人可 高齢者相談 法人可 子供相談		
保証会社	必須 初回保証料:総賃料の40%		
備考			

図面と現況が異なる場合は現況が優先となります。

間取りの「S」はサービスルーム(納戸)です。

情報更新日2024年10月25日

No.kk3655



神奈川県知事(2)第29970号  
公益社団法人首都圏不動産公正取引協議会

## 株式会社 R . A G E N T 本店

神奈川県横浜市西区岡野1丁目13-10 瑞穂横浜ビル3F  
TEL:045-326-4505 FAX:045-326-4506  
E-mail : yamada@ragent.co  
URL : http://ragent.co



携帯サイトから物件詳細を閲覧できます!

取引態様	手数料負担の割合	貸主	借主
仲介先物	手数料配分の割合	元付	客付