

FOR RENT

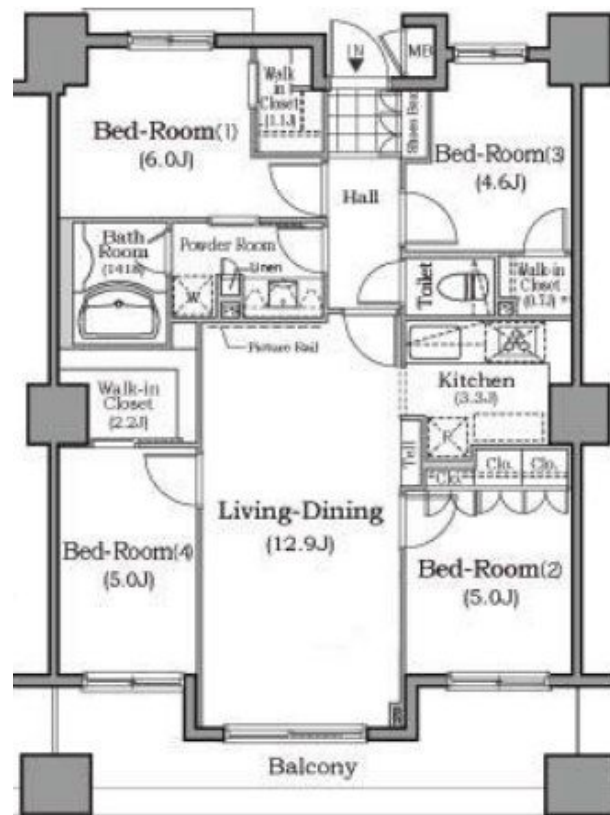
賃料	管理費等
220,000円	10,000円

2F以上,2面採光,オートロック,セキュリティ有り,ダブルロック,ディンプルキー,モニタ付オートロック,眺望良好,通風良好,陽当たり良好,駅まで平坦,外壁コンクリート,閑静な住宅街,始発駅,平坦地,防

【外観】



【間取り図】



図面と現況が異なる場合は現況が優先となります。

間取りの「S」はサービスルーム(納戸)です。

間取り	4LDK		
敷金	1ヶ月	礼金	1ヶ月
敷引/償却金	-	保証金	無
物件種別	マンション		
建物名・部屋番号	ザレジデンス本牧横浜ベイサイド		
物件所在地	神奈川県横浜市中区本牧原		
交通	みなとみらい線 元町・中華街駅 バス9分 和田山口 バス停徒歩1分		
間取詳細	LDK(12.9畳) 洋室(6畳) 洋室(5畳) 洋室(5畳) 洋室(4.6畳)		
構造・規模	鉄筋コンクリート 13階建 12階		
専有面積	82.05㎡	向き	南
築年月	2008年3月	契約期間	2年
損害保険	有 25,000円 24ヶ月	入居時期	即時
駐車場	有(敷地内) 16500~24200円/月 駐輪場		
設備	24時間換気システム,2口コンロ,3口以上コンロ,BS,CATV,C,S,LAN,TVインターホン,イ		
その他費用	[一時金] 鍵交換費用:26,400円 [備考] クレジット決済可能! 初期費用分割可能!		
入居諸条件	ペット可 性別不問 二人可 高齢者相談 法人可		
保証会社	必須 初回保証料:月額総賃料の20% 年1万円		
備考			

情報更新日2024年10月29日

No.MK0430



神奈川県知事(2)第29970号
公益社団法人首都圏不動産公正取引協議会

株式会社R.AGENT 本店

神奈川県横浜市西区岡野1丁目13-10 瑞穂横浜ビル3F
TEL:045-326-4505 FAX:045-326-4506
E-mail:yamada@ragent.co
URL:http://ragent.co



携帯サイトから物件詳細を閲覧できます!

取引態様	手数料負担の割合	貸主	借主
仲介先物	手数料配分の割合	元付	客付