

# FOR RENT

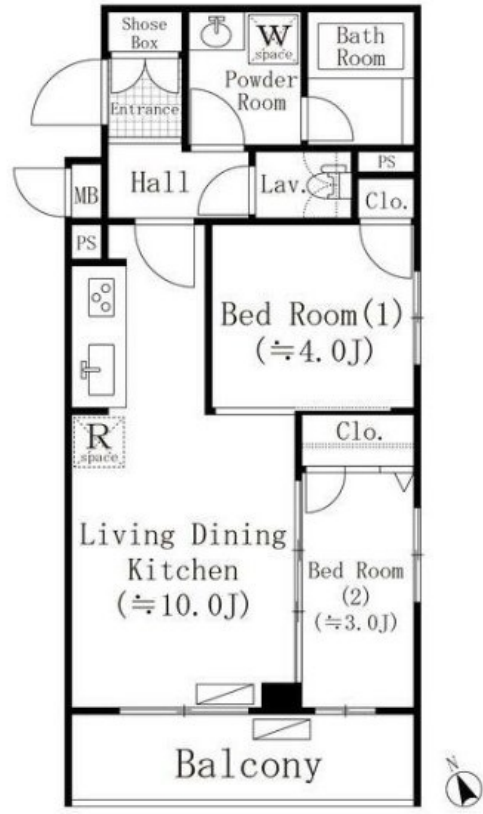
賃料	管理費等
149,000円	10,000円

2面採光,オートロック,セキュリティ有り,モニタ付オートロック,角住戸,南面バルコニー,陽当たり良好,閑静な住宅街,防犯カメラ,メールボックス

【外観】



【間取り図】



図面と現況が異なる場合は現況が優先となります。

間取りの「S」はサービスルーム(納戸)です。

間取り	2LDK		
敷金	1ヶ月	礼金	1.5ヶ月
敷引/償却金	-	保証金	-
物件種別	マンション		
建物名・部屋番号	シルクパークレーン		
物件所在地	神奈川県横浜市神奈川区上反町1丁目		
交通	東急東横線 反町駅 徒歩3分 京急本線 神奈川駅 徒歩7分		
間取詳細	LDK(10畳) 洋室(4畳) 洋室(3畳)		
構造・規模	鉄筋コンクリート 3階建 1階		
専有面積	40.43㎡	向き	南西
築年月	2023年1月	契約期間	2年
損害保険	有	入居時期	2024年12月下旬予定
駐車場	近隣駐車場 20000円/月 ~ 駐輪場		
設備	24時間換気システム, 2口コンロ, 3口以上コンロ, TVインターホン, インターホン, エアコン, オートバ		
その他費用	[月次費用] 口座振替手数料: 110円 [備考] クレジット決済可能! 初期費用分割可能!		
入居諸条件	性別不問 二人可 高齢者相談 法人可		
保証会社	必須 初回保証料: 総賃料50%、以降年9600円		
備考			

情報更新日2024年11月22日

No.ok11441



神奈川県知事(2)第29970号  
公益社団法人首都圏不動産公正取引協議会  
**株式会社R.AGENT 本店**  
神奈川県横浜市西区岡野1丁目13-10 瑞穂横浜ビル3F  
TEL:045-326-4505 FAX:045-326-4506  
E-mail: yamada@ragent.co  
URL: http://ragent.co



携帯サイトから物件詳細を閲覧できます!

取引態様	手数料負担の割合	貸主	借主
仲介先物	手数料配分の割合	元付	客付