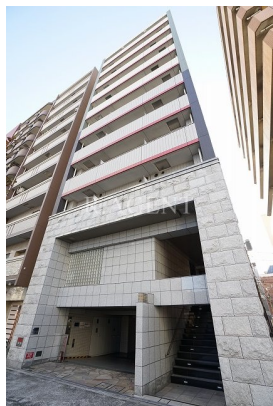


FOR RENT

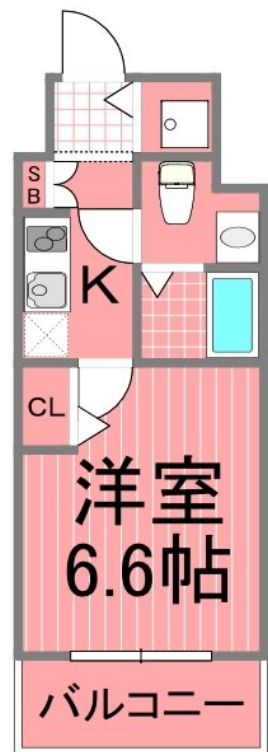
賃料	管理費等
77,000円	9,000円

2F以上,オートロック,カードキー,セキュリティ有り,モニタ付オートロック,全室南向き,通風良好,南面バルコニー,陽当たり良好,駅まで平坦,外壁タイル張り,分譲タイプ,平坦地,防犯カメラ,メールボックス

【外観】



【間取り図】



間取り	1K		
敷金	1ヶ月	礼金	2ヶ月
敷引/償却金	-	保証金	-
物件種別	マンション		
建物名・部屋番号	ガラスステーション横濱桜木町		
物件所在地	神奈川県横浜市中区花咲町2丁目		
交通	横浜市営ブルーライン 桜木町駅 徒歩1分 京浜東北線 桜木町駅 徒歩2分		
間取詳細	洋室(6.6畳)		
構造・規模	鉄筋コンクリート 11階建 4階		
専有面積	21.97㎡	向き	南西
築年月	2008年6月	契約期間	2年
損害保険	有 20,000円 24ヶ月	入居時期	2024年12月中旬
駐車場	近隣駐車場 22000円/月 ~ 駐輪場		
設備	24時間換気システム, 2口コンロ, CATV, LAN, TVインターホン, インターホン, エアコン, エアコ		
その他費用	[一時金] 鍵交換代: 23,100円 [備考] クレジット決済可能! 初期費用分割可能!		
入居諸条件	性別不問 高齢者相談 法人可 単身可		
保証会社	必須 初回保証料: 月額総賃料等の50% 月額保証料800円		
備考			

図面と現況が異なる場合は現況が優先となります。

間取りの「S」はサービスルーム(納戸)です。

情報更新日2024年11月24日

No.uz1607



神奈川県知事(2)第29970号
公益社団法人首都圏不動産公正取引協議会
株式会社 R . AGENT 本店
神奈川県横浜市西区岡野1丁目13-10 瑞穂横浜ビル3F
TEL:045-326-4505 FAX:045-326-4506
E-mail: yamada@ragent.co
URL: http://ragent.co



携帯サイトから物件詳細を閲覧できます!

取引態様	手数料負担の割合	貸主	借主
仲介先物	手数料配分の割合	元付	客付