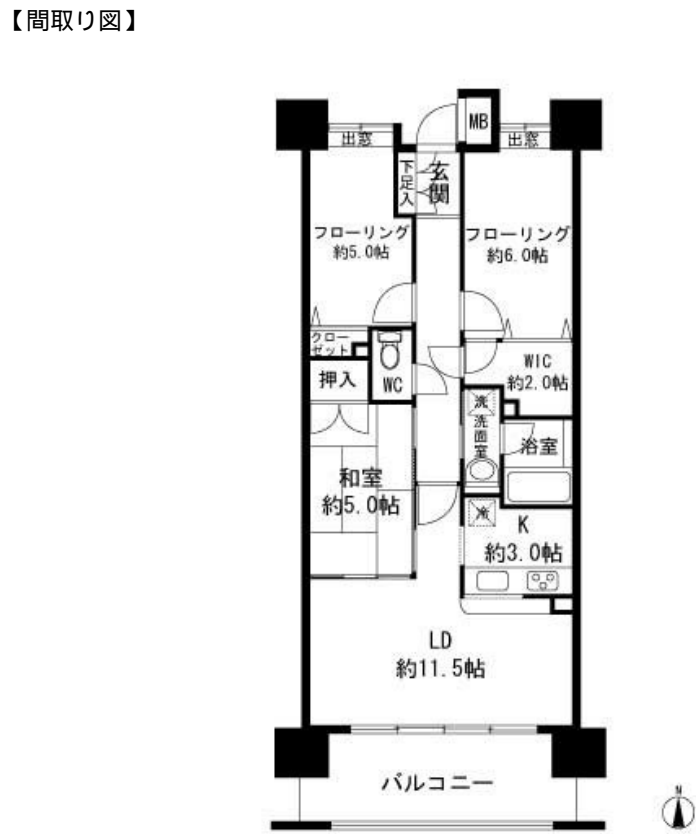


FOR RENT

賃料	管理費等
188,000円	12,000円

2F以上,オートロック,セキュリティ有り,モニタ付オートロック,ワイドバルコニー,通風良好,南面バルコニー,陽当たり良好,駅まで平坦,外壁タイル張り,分譲タイプ,平坦地,防犯カメラ,管理室,メールボックス



間取り	3LDK		
敷金	1ヶ月	礼金	2ヶ月
敷引/償却金	-	保証金	無
物件種別	マンション		
建物名・部屋番号	ザミネナリータワーズ		
物件所在地	神奈川県川崎市幸区塚越4丁目		
交通	南武線 矢向駅 徒歩7分 横須賀線 新川崎駅 徒歩16分		
間取詳細	LDK(14.5畳) 洋室(6畳) 洋室(5畳) 和室(5畳)		
構造・規模	鉄筋コンクリート 20階建 10階		
専有面積	70.4㎡	向き	
築年月	2007年8月	契約期間	2年
損害保険	有 20,000円 24ヶ月	入居時期	2024年12月中旬予定
駐車場	付(無料) 駐輪場		
設備	24時間換気システム, 2口コンロ, 3口以上コンロ, B S, C A T V, L A N, T V インターホン, インター		
その他費用	[一時金] 室内抗菌代: 18,700円 文書作成代: 3,300円 鍵交換費用: 29,700円 [月次費用] 24時間サポート: 1,500円 [備考] クレジット決済可能! 初期費用分割可能!		
入居諸条件	楽器等の使用相談 性別不問 二人可 高齢者相談		
保証会社	必須 初回: 総賃料の50%、月次1%		
備考			

図面と現況が異なる場合は現況が優先となります。

間取りの「S」はサービスルーム(納戸)です。

情報更新日2024年11月23日

No.kk3682



神奈川県知事(2)第29970号
公益社団法人首都圏不動産公正取引協議会
株式会社 R . A G E N T 本店
神奈川県横浜市西区岡野1丁目13-10 瑞穂横浜ビル3F
TEL:045-326-4505 FAX:045-326-4506
E-mail: yamada@ragent.co
URL: http://ragent.co



携帯サイトから物件詳細を閲覧できます!

取引態様	手数料負担の割合	貸主	借主
仲介先物	手数料配分の割合	元付	客付