

FOR RENT

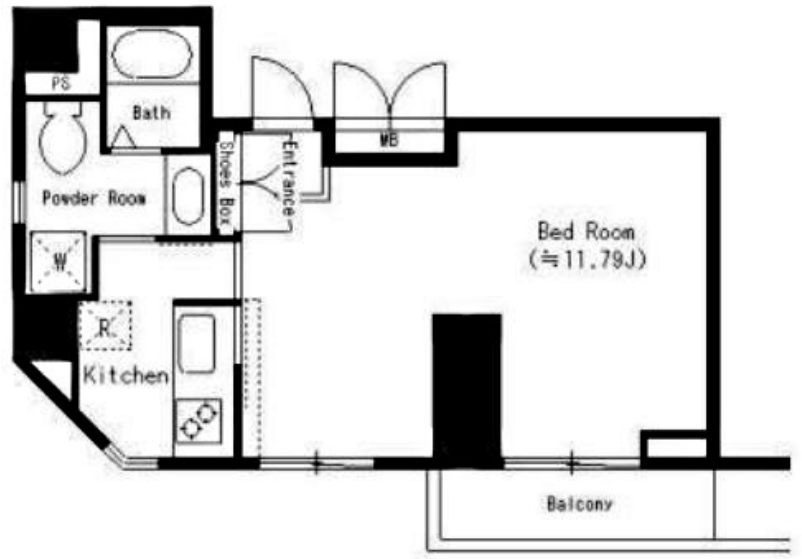
賃料	管理費等
113,000円	6,000円

2F以上, 2面採光, オートロック, セキュリティ有り, モニタ付オートロック, 角住戸, 通風良好, 防犯カメラ, メールボックス

【外観】



【間取り図】



間取り	1K		
敷金	1ヶ月	礼金	1ヶ月
敷引/償却金	-	保証金	無
物件種別	マンション		
建物名・部屋番号	セジョリチセ台町		
物件所在地	神奈川県横浜市神奈川区台町		
交通	東海道本線(東日本) 横浜駅 徒歩7分 東急東横線 反町駅 徒歩7分		
間取詳細	洋室(11.79畳)		
構造・規模	鉄筋コンクリート 7階建 4階		
専有面積	35.1㎡	向き	
築年月	2007年10月	契約期間	2年
損害保険	有	入居時期	2025年1月下旬予定
駐車場	近隣駐車場 25000円/月 ~ 駐輪場		
設備	24時間換気システム, 2口コンロ, B S, C A T V, C S, I Hクッキングヒーター, L A N, T Vインター		
その他費用	[一時金] 鍵交換代: 22,000円 通常清掃費用(退去時敷金より精算): 46,200円 [月次費用] 口座振替事務手数料: 110円 [備考] クレジット決済可能! 初期費用分割可能!		
入居諸条件	性別不問 高齢者相談 法人可 単身可		
保証会社	必須 初回保証料: 総賃料50%。2年目以降: 9,600円/年。		
備考			

図面と現況が異なる場合は現況が優先となります。

間取りの「S」はサービスルーム(納戸)です。

情報更新日2024年11月22日

No.TT5592



神奈川県知事(2)第29970号
公益社団法人首都圏不動産公正取引協議会
株式会社 R . A G E N T 本店
神奈川県横浜市西区岡野 1丁目13-10 瑞穂横浜ビル3F
TEL:045-326-4505 FAX:045-326-4506
E-mail: yamada@ragent.co
URL: http://ragent.co



携帯サイトから物件詳細を閲覧できます!

取引態様	手数料負担の割合	貸主	借主
仲介先物	手数料配分の割合	元付	客付