

FOR RENT

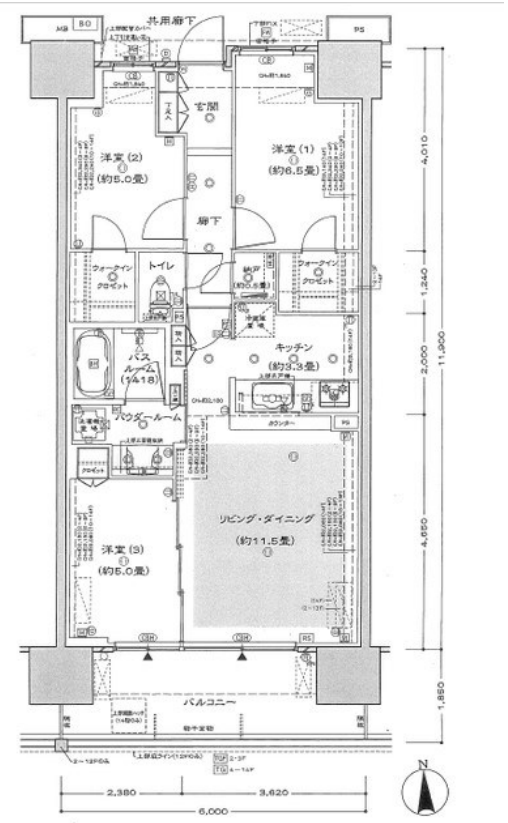
賃料	管理費等
210,000円	10,000円

2F以上,オートロック,セキュリティ有り,ダブルロック,ディンプルキー,モニタ付オートロック,通風良好,南面バルコニー,駅まで平坦,外壁タイル張り,分譲タイプ,平坦地,防犯カメラ,メールボックス

【外観】



【間取り図】



図面と現況が異なる場合は現況が優先となります。

間取りの「S」はサービスルーム(納戸)です。

間取り	3LDK		
敷金	1ヶ月	礼金	1ヶ月
敷引/償却金	-	保証金	無
物件種別	マンション		
建物名・部屋番号	シティテラス川崎鈴木町グランドシーズンズ 1214号室		
物件所在地	神奈川県川崎市川崎区大師駅前2丁目		
交通	京急大師線 鈴木町駅 徒歩3分		
間取詳細	LDK(14.8畳) 洋室(6.5畳) 洋室(5畳) 洋室(5畳)		
構造・規模	鉄筋コンクリート 15階建 12階		
専有面積	70.36㎡	向き	南
築年月	2018年11月	契約期間	2年
損害保険	有	入居時期	2025年1月下旬予定
駐車場	要問い合わせ 駐輪場 バイク置き場		
設備	24時間換気システム, 2口コンロ, 3口以上コンロ, LAN, TVインターホン, インターホン, ウォークイ		
その他費用	[一時金] 入居安心サポート: 19,800円 [備考] クレジット決済可能! 初期費用分割可能!		
入居諸条件	性別不問 二人可 高齢者相談 法人可 子供可		
保証会社	必須 初回保証料 総家賃: 50% 月額保証料: 総賃料1.3%		
備考			

情報更新日2024年11月9日

No.ok11569



神奈川県知事(2)第29970号
公益社団法人首都圏不動産公正取引協議会

株式会社 R . AGENT 本店

神奈川県横浜市西区岡野1丁目13-10 瑞穂横浜ビル3F
TEL:045-326-4505 FAX:045-326-4506
E-mail: yamada@ragent.co
URL: http://ragent.co



携帯サイトから物件詳細を閲覧できます!

取引態様	手数料負担の割合	貸主	借主
仲介先物	手数料配分の割合	元付	客付