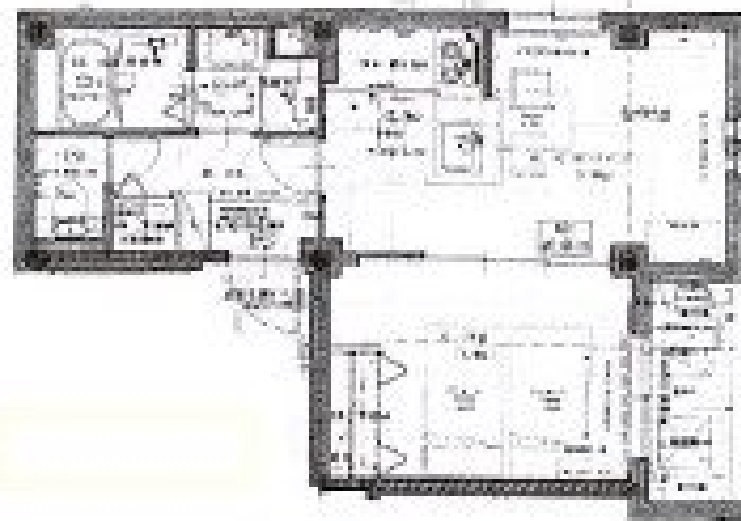


賃料	管理費等
112,000円	8,000円

1フロア2住戸, 2F以上, 2面採光, オートロック, セキュリティ有り, モニタ付オートロック, 角住戸, 全室2面採光, 通風良好, 防犯カメラ, メールボックス

【外観】

【間取り図】



間取り	1LDK		
敷金	1ヶ月	礼金	1ヶ月
敷引/償却金	-	保証金	-
物件種別	マンション		
建物名・部屋番号	サリーレ二俣川		
物件所在地	神奈川県横浜市旭区二俣川2丁目		
交通	相鉄本線 二俣川駅 徒歩8分		
間取詳細			
構造・規模	鉄骨5階建2階		
専有面積	40.65㎡	向き	
築年月	2024年12月下旬	契約期間	2年
損害保険	有 15,000円 24ヶ月	入居時期	2025年12月下旬予定
駐車場	近隣駐車場 20000円/月~		
設備	24時間換気システム, 2口コンロ, 3口以上コンロ, LAN, TVインターホン, インターホン, エアコン,		
その他費用	[備考] クレジット決済可能! 初期費用分割可能!		
入居諸条件	性別不問 二人可 高齢者相談 法人可 単身可		
保証会社	必須 初回保証料: 総賃料50%. 継続保証料: 10,000円/1年.		
備考			

図面と現況が異なる場合は現況が優先となります。

間取りの「S」はサービスルーム(納戸)です。

情報更新日2024年11月28日

No.ky0366



神奈川県知事(2)第29970号  
公益社団法人首都圏不動産公正取引協議会

株式会社 R . AGENT 本店

神奈川県横浜市西区岡野1丁目13-10 瑞穂横浜ビル3F  
TEL:045-326-4505 FAX:045-326-4506  
E-mail: yamada@ragent.co  
URL: http://ragent.co



携帯サイトから物件詳細を閲覧できます!

取引態様	手数料負担の割合	貸主	借主
仲介先物	手数料配分の割合	元付	客付