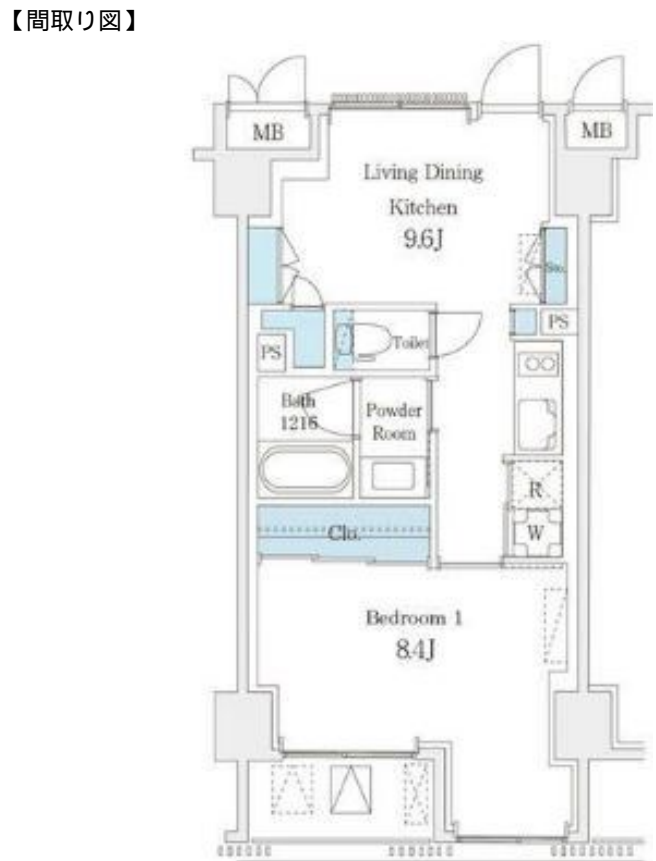


賃料	管理費等
149,000円	15,000円

2F以上,オートロック,セキュリティ有り,モニタ付オートロック,通風良好,駅まで平坦,分譲タイプ,平坦地,メールボックス



間取り	1LDK		
敷金	1ヶ月	礼金	1ヶ月
敷引/償却金	-	保証金	無
物件種別	マンション		
建物名・部屋番号	ジェイビーノイエ横浜平沼		
物件所在地	神奈川県横浜市西区平沼 1丁目		
交通	相鉄本線 平沼橋駅 徒歩2分 京浜東北線 横浜駅 徒歩12分		
間取詳細	LDK(9.6畳) 洋室(8.4畳)		
構造・規模	鉄筋コンクリート 10階建 3階		
専有面積	40.04㎡	向き	
築年月	2025年2月	契約期間	2年
損害保険	有	入居時期	2025年2月中旬予定
駐車場	近隣駐車場 22000円/月 ~ 駐輪場		
設備	24時間換気システム, 2口コンロ, B S, C A T V, C S, L A N, T Vインターホン, インターホン, エア		
その他費用	[一時金] 通常清掃費(退去時敷金より精算): 52,852円 [月次費用] 口座振替事務手数料: 110円 [備考] クレジット決済可能! 初期費用分割可能!		
入居諸条件	性別不問 二人可 高齢者相談 法人可 単身可		
保証会社	必須 初回保証料: 総賃料50%。2年目以降: 10,000円/年。		
備考			

図面と現況が異なる場合は現況が優先となります。

間取りの「S」はサービスルーム(納戸)です。

情報更新日2024年12月22日

No.TT5639



神奈川県知事(2)第29970号
公益社団法人首都圏不動産公正取引協議会
株式会社 R . A G E N T 本店
神奈川県横浜市西区岡野 1丁目13-10 瑞穂横浜ビル3F
TEL:045-326-4505 FAX:045-326-4506
E-mail : yamada@ragent.co
URL : http://ragent.co



携帯サイトから物件詳細を閲覧できます!

取引態様	手数料負担の割合	貸主	借主
仲介先物	手数料配分の割合	元付	客付