

FOR RENT

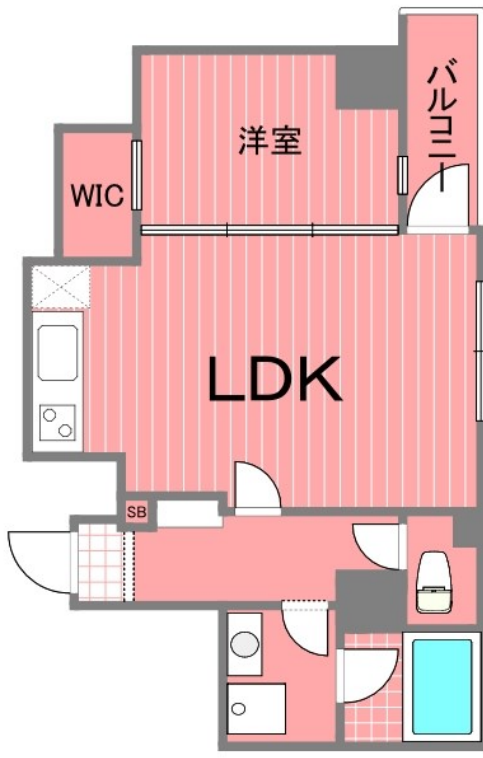
賃料	管理費等
133,000円	6,000円

2F以上,オートロック,セキュリティ有り,モニタ付オートロック,通風良好,駅前,防犯カメラ,メールボックス

【外観】



【間取り図】



図面と現況が異なる場合は現況が優先となります。

間取りの「S」はサービスルーム(納戸)です。

間取り	1LDK		
敷金	1ヶ月	礼金	1ヶ月
敷引/償却金	-	保証金	無
物件種別	マンション		
建物名・部屋番号	ラフィネ横浜		
物件所在地	神奈川県横浜市神奈川区反町3丁目		
交通	東急東横線 反町駅 徒歩2分 京浜東北線 横浜駅 徒歩15分		
間取詳細			
構造・規模	鉄筋コンクリート 7階建 4階		
専有面積	41.57㎡	向き	
築年月	2019年10月	契約期間	2年
損害保険	有	入居時期	2025年1月中旬予定
駐車場	近隣駐車場 20000円/月 ~ 駐輪場		
設備	24時間換気システム, 2口コンロ, CATVインターネット, LAN, TVインターホン, インターホン, ウ		
その他費用	[一時金] 鍵交換代: 27,500円 駐輪場シール: 1,100円 [月次費用] 安心サポート: 1,100円 保険料: 900円 [備考] クレジット決済可能! 初期費用分割可能!		
入居諸条件	性別不問 二人可 高齢者相談 法人可 単身可		
保証会社	必須 初回保証料: 総賃料50%。継続保証料: 13,000円/年		
備考			

情報更新日2024年11月30日

No.ok11615



神奈川県知事(2)第29970号
公益社団法人首都圏不動産公正取引協議会
株式会社 R . AGENT 本店
神奈川県横浜市西区岡野1丁目13-10 瑞穂横浜ビル3F
TEL:045-326-4505 FAX:045-326-4506
E-mail: yamada@ragent.co
URL: http://ragent.co



携帯サイトから物件詳細を閲覧できます!

取引態様	手数料負担の割合	貸主	借主
仲介先物	手数料配分の割合	元付	客付