

# FOR RENT

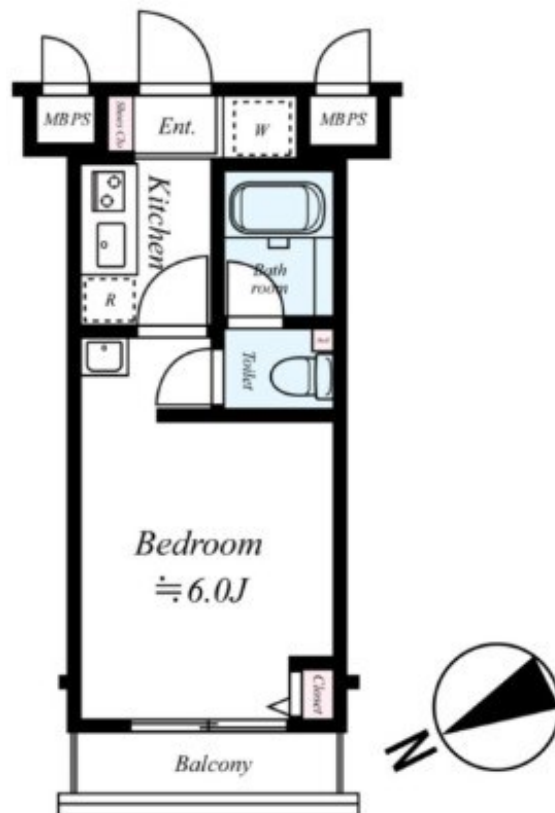
賃料	管理費等
66,000円	10,000円

2F以上,オートロック,セキュリティ有り,モニタ付オートロック,通風良好,駅まで平坦,外壁タイル張り,分譲タイプ,平坦地,防犯カメラ,メールボックス

【外観】



【間取り図】



図面と現況が異なる場合は現況が優先となります。

間取りの「S」はサービスルーム(納戸)です。

間取り	1K		
敷金	無	礼金	1ヶ月
敷引/償却金	-	保証金	無
物件種別	マンション		
建物名・部屋番号	ライジングプレイス桜木町		
物件所在地	神奈川県横浜市中区野毛町1丁目		
交通	横浜市営ブルーライン 桜木町駅 徒歩2分 京急本線 日ノ出町駅 徒歩8分		
間取詳細	洋室(6畳)		
構造・規模	鉄筋コンクリート 8階建 4階		
専有面積	19.19㎡	向き	
築年月	2011年3月	契約期間	2年
損害保険	有 22,000円	入居時期	2025年2月8日予定
駐車場	近隣駐車場 20000円/月 ~ 駐輪場		
設備	24時間換気システム, 2口コンロ, IHクッキングヒーター, LAN, TVインターホン, インターホン, エ		
その他費用	[一時金] 鍵交換費用: 33,000円 室内抗菌代: 16,500円 24時間サポート: 16,500円 クリーニング費用: 60,000円 [備考] クレジット決済可能! 初期費用分割可能!		
入居諸条件	性別不問 高齢者相談 法人可 単身可		
保証会社	必須 初回保証料: 総賃料50%以降年10000円 引落手数料330円/月		
備考			

情報更新日2024年12月16日

No.kk3809



神奈川県知事(2)第29970号  
公益社団法人首都圏不動産公正取引協議会

## 株式会社 R.AGENT 本店

神奈川県横浜市西区岡野1丁目13-10 瑞穂横浜ビル3F  
TEL:045-326-4505 FAX:045-326-4506  
E-mail: yamada@ragent.co  
URL: http://ragent.co



携帯サイトから物件詳細を閲覧できます!

取引態様	手数料負担の割合	貸主	借主
仲介先物	手数料配分の割合	元付	客付