

# FOR RENT

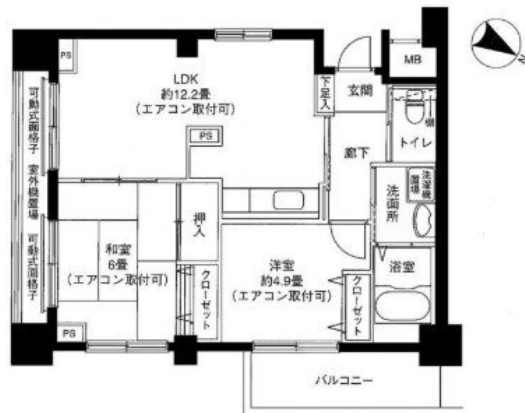
賃料	管理費等
120,000円	5,000円

2F以上,2面採光,3面採光,オートロック,セキュリティ有り,角住戸,通風良好,デザイナーズ,バリアフリー,駅まで平坦,外壁  
タイル張り,分譲タイプ,平坦地,防犯カメラ,メールボックス

【外観】



【間取り図】



間取り	2LDK		
敷金	1ヶ月	礼金	無
敷引/償却金	-	保証金	無
物件種別	マンション		
建物名・部屋番号	ポートヴィラエーケー		
物件所在地	神奈川県横浜市南区万世町2丁目		
交通	横浜市営ブルーライン 伊勢佐木長者町駅 徒歩9分 京急本線 黄金町駅 徒歩14分		
間取詳細	LDK(12.2畳) 和室(6畳) 洋室(4.9畳)		
構造・規模	鉄骨鉄筋コンクリート 10階建 2階		
専有面積	55.39㎡	向き	
築年月	2004年4月	契約期間	2年
損害保険	有	入居時期	即時
駐車場	近隣駐車場 23000円/月 ~ 駐輪場		
設備	24時間換気システム, 2口コンロ, 3口以上コンロ, B S, C A T V, L A N, インターホン, オートバス,		
その他費用	[月次費用] 決済手数料: 300円 [備考] クレジット決済可能! 初期費用分割可能!		
入居諸条件	性別不問 二人可 高齢者相談 法人可 子供可		
保証会社	必須 分割プラン、初回4%、毎月2% 2年毎プラン、初回45%、2年毎2.5万円 一括プラン70%		
備考			

図面と現況が異なる場合は現況が優先となります。

間取りの「S」はサービスルーム(納戸)です。

情報更新日2024年12月20日

No.MK0532



神奈川県知事(2)第29970号  
公益社団法人首都圏不動産公正取引協議会  
**株式会社 R . A G E N T 本店**  
神奈川県横浜市西区岡野1丁目13-10 瑞穂横浜ビル3F  
TEL:045-326-4505 FAX:045-326-4506  
E-mail : yamada@ragent.co  
URL : http://ragent.co



携帯サイトから物件詳細を閲覧できます!

取引態様	手数料負担の割合	貸主	借主
仲介先物	手数料配分の割合	元付	客付