

# FOR RENT

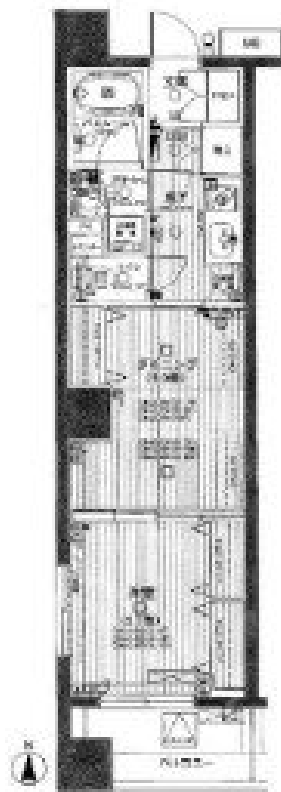
賃料	管理費等
120,000円	17,000円

2F以上,2面採光,オートロック,カードキー,セキュリティ有り,ダブルロック,ディンプルキー,モニタ付オートロック,角住戸,眺望良好,通風良好,南面バルコニー,陽当たり良好,駅まで平坦,分譲タイプ,平

【外観】



【間取り図】



図面と現況が異なる場合は現況が優先となります。

間取りの「S」はサービスルーム(納戸)です。

間取り	1DK		
敷金	無	礼金	1ヶ月
敷引/償却金	-	保証金	13.7万円
物件種別	マンション		
建物名・部屋番号	レグラス横浜ポートサイド		
物件所在地	神奈川県横浜市神奈川区青木町		
交通	京急本線 神奈川駅 徒歩3分 東急東横線 反町駅 徒歩10分		
間取詳細	D(6.9畳) 洋室(5.1畳)		
構造・規模	鉄筋コンクリート 10階建 7階		
専有面積	37.21㎡	向き	南
築年月	2007年9月	契約期間	2年
損害保険	有 20,000円 24ヶ月	入居時期	2025年3月上旬予定
駐車場	近隣駐車場 22000円/月 ~ 駐輪場		
設備	24時間換気システム,2口コンロ,B S,C A T V,C S,I Hクッキングヒーター,L A N,T Vインター		
その他費用	[一時金] 鍵交換代:30,800円 事務手数料:770円 緊急サポート24利用料:500円 [備考] クレジット決済可能! 初期費用分割可能!		
入居諸条件	性別不問 二人可 高齢者相談 法人可 単身可		
保証会社	必須 初回保証料:総賃料の40%。月額保証料:770円。		
備考			

情報更新日2025年1月4日

No.ky0426



神奈川県知事(2)第29970号  
公益社団法人首都圏不動産公正取引協議会

## 株式会社 R . A G E N T 本店

神奈川県横浜市西区岡野1丁目13-10 瑞穂横浜ビル3F  
TEL:045-326-4505 FAX:045-326-4506  
E-mail:yamada@ragent.co  
URL:http://ragent.co



携帯サイトから物件詳細を閲覧できます!

取引態様	手数料負担の割合	貸主	借主
仲介先物	手数料配分の割合	元付	客付