

FOR RENT

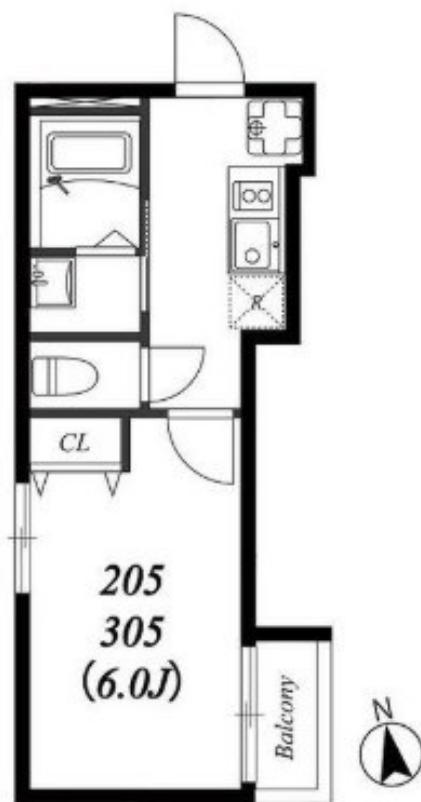
賃料	管理費等
72,000円	4,000円

2F以上,2面採光,セキュリティ有り,角住戸,全室南向き,陽当たり良好,駅まで平坦,閑静な住宅街,平坦地,防犯カメラ,メールボックス

【外観】



【間取り図】



間取り	1K		
敷金	1ヶ月	礼金	1ヶ月
敷引/償却金	-	保証金	-
物件種別	アパート		
建物名・部屋番号	カーサフェリーチェ矢向		
物件所在地	神奈川県横浜市鶴見区矢向3丁目		
交通	南武線 尻手駅 徒歩5分 南武線 矢向駅 徒歩13分		
間取詳細	洋室(6畳)		
構造・規模	木造 3階建 2階		
専有面積	20.78㎡	向き	南
築年月	2019年4月	契約期間	2年
損害保険	有 17,000円 24ヶ月	入居時期	2025年2月中旬予定
駐車場	近隣駐車場 18000円/月 ~ 駐輪場		
設備	24時間換気システム, 2口コンロ, LAN, TVインターホン, インターホン, エアコン, エアコン全室, ガ		
その他費用	[一時金] スマートロック登録料: 22,000円 [月次費用] 24時間サポート: 330円 [備考] クレジット決済可能! 初期費用分割可能!		
入居諸条件	性別不問 高齢者相談 法人可 単身可		
保証会社	必須 初回保証料50%、月次1.2%		
備考			

図面と現況が異なる場合は現況が優先となります。

間取りの「S」はサービスルーム(納戸)です。

情報更新日2025年1月31日

No.ms110186



神奈川県知事(2)第29970号
公益社団法人首都圏不動産公正取引協議会

株式会社R.AGENT 本店

神奈川県横浜市西区岡野1丁目13-10 瑞穂横浜ビル3F
TEL:045-326-4505 FAX:045-326-4506
E-mail: yamada@ragent.co
URL: http://ragent.co



携帯サイトから物件詳細を閲覧できます!

取引態様	手数料負担の割合	貸主	借主
仲介先物	手数料配分の割合	元付	客付