

FOR RENT

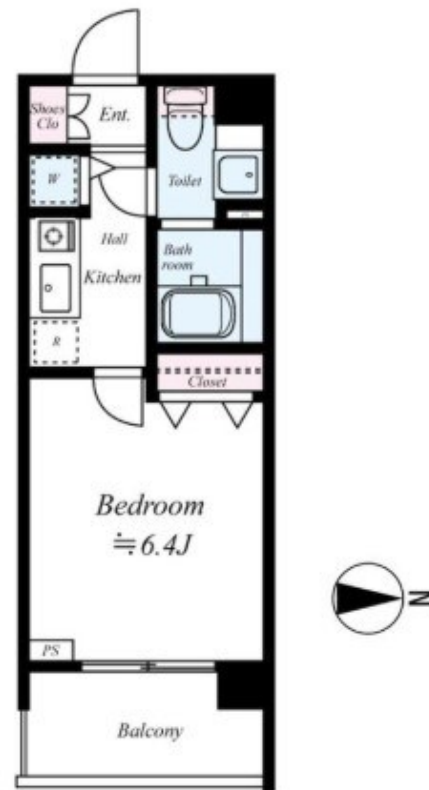
賃料	管理費等
70,000円	10,000円

2F以上,オートロック,セキュリティ有り,モニタ付オートロック,通風良好,駅まで平坦,分譲タイプ,平坦地,防犯カメラ,メールボックス,セキュリティ会社加入済

【外観】



【間取り図】



図面と現況が異なる場合は現況が優先となります。

間取りの「S」はサービスルーム(納戸)です。

間取り	1K		
敷金	無	礼金	1ヶ月
敷引/償却金	-	保証金	無
物件種別	マンション		
建物名・部屋番号	ヴェルト川崎プラッツ		
物件所在地	神奈川県川崎市幸区南幸町3丁目		
交通	東海道本線(東日本) 川崎駅 徒歩11分 南武線 尻手駅 徒歩8分		
間取詳細	洋室(6.4畳)		
構造・規模	鉄筋コンクリート 10階建 4階		
専有面積	20.13㎡	向き	
築年月	2007年5月	契約期間	2年
損害保険	有	入居時期	2025年3月17日
駐車場	近隣駐車場 20000円/月 ~ 駐輪場		
設備	24時間換気システム, CATV, LAN, TVインターホン, インターホン, エアコン, エアコン全室, ガス		
その他費用	[一時金] 入居サポート: 22,000円 クリーニング費用: 60,000円 抗菌代: 16,500円 鍵交換費用: 33,000円 [備考] クレジット決済可能! 初期費用分割可能!		
入居諸条件	ペット相談 性別不問 二人可 高齢者相談 法人可		
保証会社	必須 初回保証料: 総賃料50%、引落手数料: 330円/月		
備考			

情報更新日2025年1月31日

No.ms10187



神奈川県知事(2)第29970号
公益社団法人首都圏不動産公正取引協議会

株式会社 R.AGENT 本店

神奈川県横浜市西区岡野1丁目13-10 瑞穂横浜ビル3F
TEL:045-326-4505 FAX:045-326-4506
E-mail: yamada@ragent.co
URL: http://ragent.co



携帯サイトから物件詳細を閲覧できます!

取引態様	手数料負担の割合	貸主	借主
仲介先物	手数料配分の割合	元付	客付