

FOR RENT

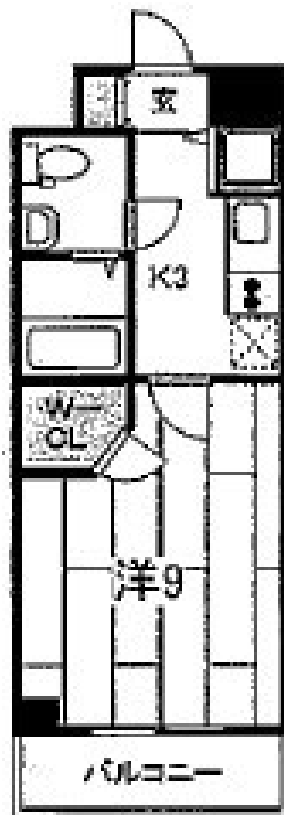
賃料	管理費等
80,000円	8,000円

2F以上,2面採光,オートロック,セキュリティ有り,モニタ付オートロック,全室南向き,通風良好,南面バルコニー,陽当たり良好,駅まで平坦,外壁タイル張り,平坦地,メールボックス

【外観】



【間取り図】



図面と現況が異なる場合は現況が優先となります。

間取りの「S」はサービスルーム(納戸)です。

間取り	1K		
敷金	1ヶ月	礼金	1ヶ月
敷引/償却金	-	保証金	無
物件種別	マンション		
建物名・部屋番号	エトワール新杉田		
物件所在地	神奈川県横浜市磯子区中原1丁目		
交通	京浜東北線 新杉田駅 徒歩8分 京急本線 杉田(神奈川)駅 徒歩11分		
間取詳細	K(3畳) 洋室(9畳)		
構造・規模	鉄筋コンクリート 6階建 3階		
専有面積	30.45㎡	向き	
築年月	2011年3月	契約期間	2年
損害保険	有	入居時期	2025年2月11日予定
駐車場	有(敷地内) 22000円/月 ~ 駐輪場 バイク置き場		
設備	24時間換気システム, 2口コンロ, CATV, LAN, TVインターホン, インターホン, ウォークインクロー		
その他費用	[一時金] 鍵交換費用: 19,800円 [月次費用] 火災保険料: 800円 [備考] クレジット決済可能! 初期費用分割可能!		
入居諸条件	性別不問 高齢者相談 法人可 単身可		
保証会社	必須 初回保証料: 10,000円		
備考			

情報更新日2025年1月24日

No.ky0471



神奈川県知事(2)第29970号
公益社団法人首都圏不動産公正取引協議会

株式会社 R . AGENT 本店

神奈川県横浜市西区岡野1丁目13-10 瑞穂横浜ビル3F
TEL:045-326-4505 FAX:045-326-4506
E-mail: yamada@ragent.co
URL: http://ragent.co



携帯サイトから物件詳細を閲覧できます!

取引態様	手数料負担の割合	貸主	借主
仲介先物	手数料配分の割合	元付	客付