

FOR RENT

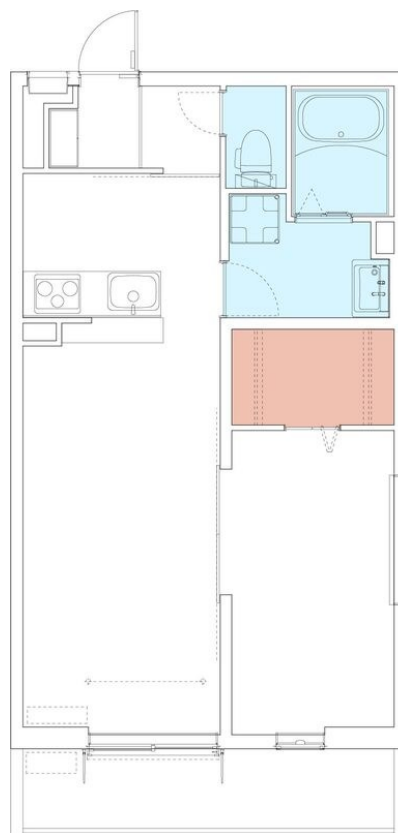
賃料	管理費等
120,000円	4,000円

2F以上,オートロック,セキュリティ有り,モニタ付オートロック,通風良好,南面バルコニー,陽当たり良好,駅まで平坦,平坦地,メールボックス,セキュリティ会社加入済

【外観】



【間取り図】



図面と現況が異なる場合は現況が優先となります。

間取りの「S」はサービスルーム(納戸)です。

間取り	1LDK		
敷金	無	礼金	2ヶ月
敷引/償却金	-	保証金	-
物件種別	マンション		
建物名・部屋番号	リブリエムティ		
物件所在地	神奈川県横浜市保土ヶ谷区星川2丁目		
交通	相鉄本線 星川(相鉄)駅 徒歩6分 相鉄本線 和田町駅 徒歩8分		
間取詳細			
構造・規模	鉄骨 3階建 2階		
専有面積	43.26㎡	向き	南東
築年月	2019年10月	契約期間	2年
損害保険	有 24,000円 24ヶ月	入居時期	2025年3月上旬予定
駐車場	近隣駐車場 18000円/月 ~ 駐輪場 バイク置き場		
設備	24時間換気システム, 2口コンロ, 3口以上コンロ, LAN, TVインターホン, インターホン, エアコン,		
その他費用	[一時金] 鍵交換費用: 24,200円 退去費/ルームクリーニング費用: 55,000円 室内消毒代: 16,500円 24時間サポート代: 2,200円 リブリ入会費: 7,700円 [備考] クレジット決済可能! 初期費用分割可能!		
入居諸条件	性別不問 二人可 高齢者相談 法人可 単身可		
保証会社	必須 初回保証委託料:総賃料の100%、月次1.1%。引落手数料330円。		
備考			

情報更新日2025年1月27日

No.ky0473



神奈川県知事(2)第29970号
公益社団法人首都圏不動産公正取引協議会

株式会社 R . A G E N T 本店

神奈川県横浜市西区岡野1丁目13-10 瑞穂横浜ビル3F
TEL:045-326-4505 FAX:045-326-4506
E-mail: yamada@ragent.co
URL: http://ragent.co



携帯サイトから物件詳細を閲覧できます!

取引態様	手数料負担の割合	貸主	借主
仲介先物	手数料配分の割合	元付	客付