

# FOR RENT

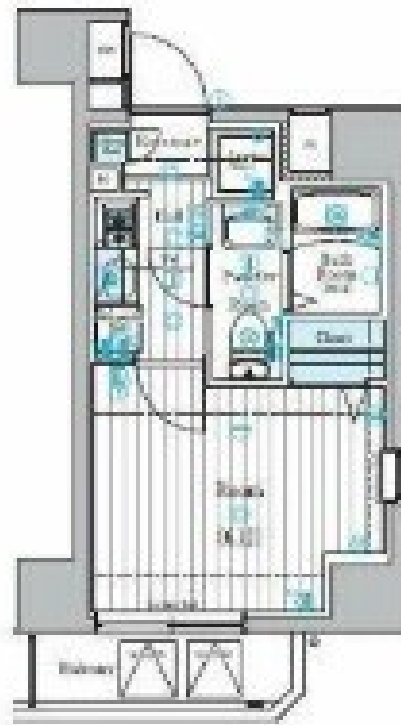
賃料	管理費等
70,000円	10,000円

24時間緊急通報システム, 2F以上, オートロック, セキュリティ有り, ダブルロック, ディンプルキー, モニタ付オートロック, 通風良好, 分譲タイプ, 防犯カメラ, メールボックス

【外観】



【間取り図】



図面と現況が異なる場合は現況が優先となります。

間取りの「S」はサービスルーム(納戸)です。

間取り	1K		
敷金	1ヶ月	礼金	無
敷引/償却金	-	保証金	-
物件種別	マンション		
建物名・部屋番号	リライア阪東橋ウエスト		
物件所在地	神奈川県横浜市南区南吉田町2丁目		
交通	横浜市営ブルーライン 吉野町駅 徒歩5分 京急本線 黄金町駅 徒歩7分		
間取詳細	洋室(6.1畳)		
構造・規模	鉄筋コンクリート 9階建 5階		
専有面積	20.32㎡	向き	
築年月	2020年1月	契約期間	2年
損害保険	有 20,000円 24ヶ月	入居時期	即時
駐車場	近隣駐車場 20000円/月~		
設備	24時間換気システム, 2口コンロ, B S, C S, L A N, T V インターホン, インターホン, エアコン, ガス		
その他費用	[一時金] 鍵交換費用: 27,500円 24時間サポート: 16,500円 書類作成費用: 5,500円 [備考] クレジット決済可能! 初期費用分割可能!		
入居諸条件	ペット相談 性別不問 高齢者相談 法人可 単身可		
保証会社	必須 初回保証料: 総賃料の40%~		
備考			

情報更新日2025年1月24日

No.ms10220



神奈川県知事(2)第29970号  
公益社団法人首都圏不動産公正取引協議会

## 株式会社 R . A G E N T 本店

神奈川県横浜市西区岡野1丁目13-10 瑞穂横浜ビル3F  
TEL:045-326-4505 FAX:045-326-4506  
E-mail: yamada@ragent.co  
URL: http://ragent.co



携帯サイトから物件詳細を閲覧できます!

取引態様	手数料負担の割合	貸主	借主
仲介先物	手数料配分の割合	元付	客付