

FOR RENT

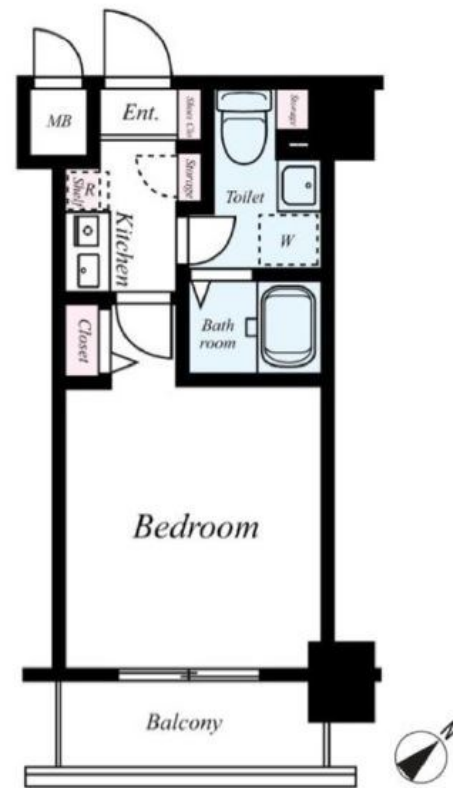
賃料	管理費等
68,000円	10,000円

2F以上,オートロック,セキュリティ有り,モニタ付オートロック,通風良好,南面バルコニー,陽当たり良好,駅まで平坦,分譲タイプ,平坦地,防犯カメラ,メールボックス

【外観】



【間取り図】



図面と現況が異なる場合は現況が優先となります。

間取りの「S」はサービスルーム(納戸)です。

間取り	1K		
敷金	無	礼金	1ヶ月
敷引/償却金	-	保証金	無
物件種別	マンション		
建物名・部屋番号	グリフィン新横浜式番館		
物件所在地	神奈川県横浜市港北区新横浜2丁目		
交通	横浜線 新横浜駅 徒歩9分 横浜線 小机駅 徒歩19分		
間取詳細			
構造・規模	鉄骨鉄筋コンクリート 10階建 7階		
専有面積	20.43㎡	向き	
築年月	2002年4月	契約期間	2年
損害保険	有	入居時期	2025年4月13日予定
駐車場	近隣駐車場 22000円/月 ~ 駐輪場		
設備	24時間換気システム, B S, C S, T V インターホン, インターホン, エアコン, ガスキッチン, クローゼット		
その他費用	[一時金] クリーニング費: 60,000円 鍵交換代: 33,000円 抗菌代(エアコン洗浄): 16,500円 リノシークラブ(火災保険等): 22,000円 24時間サポート代: 16,500円 [備考] クレジット決済可能! 初期費用分割可能!		
入居諸条件	性別不問 高齢者相談 法人可 単身可		
保証会社	必須 初回保証料: 総賃料50%。年間保証料: 15,000円。引落手数料: 月額330円。		
備考			

情報更新日2025年1月24日

No.TT5788



神奈川県知事(2)第29970号
公益社団法人首都圏不動産公正取引協議会

株式会社 R . A G E N T 本店

神奈川県横浜市西区岡野1丁目13-10 瑞穂横浜ビル3F
TEL:045-326-4505 FAX:045-326-4506
E-mail: yamada@ragent.co
URL: http://ragent.co



携帯サイトから物件詳細を閲覧できます!

取引態様	手数料負担の割合	貸主	借主
仲介先物	手数料配分の割合	元付	客付