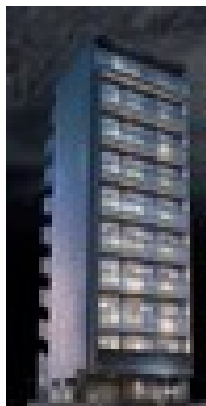


FOR RENT

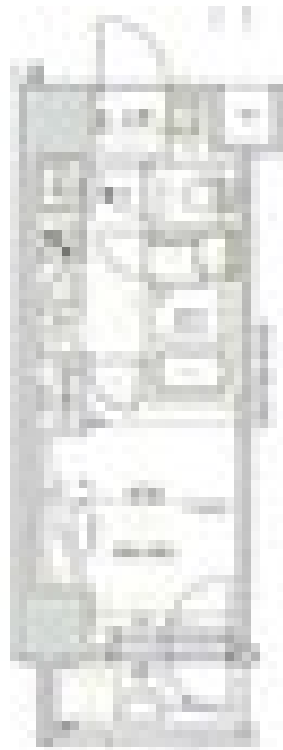
賃料	管理費等
78,000円	15,000円

2F以上,オートロック,セキュリティ有り,ディンプルキー,モニタ付オートロック,角住戸,通風良好,駅まで平坦,分譲タイプ,平坦地,防犯カメラ,メールボックス

【外観】



【間取り図】



図面と現況が異なる場合は現況が優先となります。

間取りの「S」はサービスルーム(納戸)です。

間取り	1K		
敷金	無	礼金	1ヶ月
敷引/償却金	-	保証金	-
物件種別	マンション		
建物名・部屋番号	ベルシード横濱ウエストスリー		
物件所在地	神奈川県横浜市西区戸部本町		
交通	京急本線 戸部駅 徒歩2分		
間取詳細	洋室(6畳)		
構造・規模	鉄筋コンクリート 10階建 7階		
専有面積	21.09㎡	向き	
築年月	2023年4月	契約期間	2年
損害保険		入居時期	2025年5月上旬予定
駐車場	近隣駐車場 22000円/月～		
設備	24時間換気システム,2口コンロ,B S ,C S ,L A N ,T Vインターホン,インターホン,エアコン,ガス		
その他費用	[一時金] 鍵交換費用:33,000円 室内抗菌代:13,000円 [月次費用] 24時間サポート:2,200円 [備考] クレジット決済可能!初期費用分割可能!		
入居諸条件	ペット相談 性別不問 高齢者相談 法人可 単身可		
保証会社	必須 初回保証料:総賃料の50% 月額保証料:1,000円		
備考			

情報更新日2025年1月30日

No.ky0479



神奈川県知事(2)第29970号
公益社団法人首都圏不動産公正取引協議会

株式会社 R . A G E N T 本店

神奈川県横浜市西区岡野 1丁目13-10 瑞穂横浜ビル3F
TEL:045-326-4505 FAX:045-326-4506
E-mail:yamada@ragent.co
URL:http://ragent.co



携帯サイトから物件詳細を閲覧できます!

取引態様	手数料負担の割合	貸主	借主
仲介先物	手数料配分の割合	元付	客付