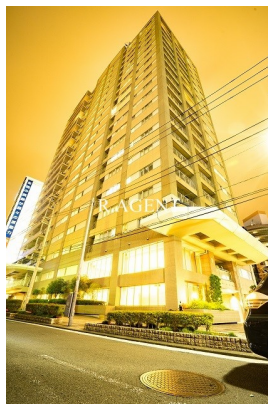


FOR RENT

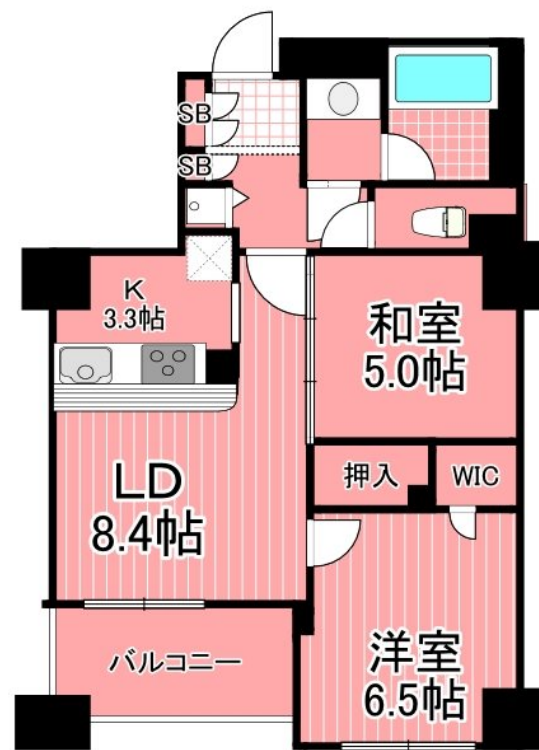
賃料	管理費等
240,000円	10,000円

2F以上,オートロック,セキュリティ有り,ダブルロック,ディンプルキー,モニタ付オートロック,高層階,眺望良好,通風良好,南面バルコニー,陽当たり良好,タワー型マンション,駅まで平坦,外壁コンクリート

【外観】



【間取り図】



図面と現況が異なる場合は現況が優先となります。

間取りの「S」はサービスルーム(納戸)です。

間取り	2LDK		
敷金	1ヶ月	礼金	1ヶ月
敷引/償却金	-	保証金	無
物件種別	マンション		
建物名・部屋番号	ドゥー工横浜駅前		
物件所在地	神奈川県横浜市神奈川区金港町		
交通	京浜東北線 横浜駅 徒歩4分 京急本線 神奈川駅 徒歩2分		
間取詳細	LDK(11.7畳) 洋室(6.5畳) 和室(5畳)		
構造・規模	鉄筋コンクリート 21階建 15階		
専有面積	54.38㎡	向き	南東
築年月	2003年3月3日	契約期間	2年
損害保険	有 18,000円 24ヶ月	入居時期	2025年3月9日予定
駐車場	有(敷地内) 28600~33000円/月 駐輪場 バイク置き場		
設備	24時間換気システム,2口コンロ,3口以上コンロ,BS,CATV,CS,LAN,TVインターホン,イ		
その他費用	[一時金] 鍵交換費:16,500円 [備考] クレジット決済可能! 初期費用分割可能!		
入居諸条件	性別不問 二人可 高齢者相談 法人可 子供可		
保証会社	必須 初回保証料:月額総賃料等の20% 2年目以降:毎年1万円		
備考			

情報更新日2025年1月28日

No.MK0591



神奈川県知事(2)第29970号
公益社団法人首都圏不動産公正取引協議会

株式会社 R . AGENT 本店

神奈川県横浜市西区岡野 1丁目13-10 瑞穂横浜ビル3F
TEL:045-326-4505 FAX:045-326-4506
E-mail:yamada@ragent.co
URL:http://ragent.co



携帯サイトから物件詳細を閲覧できます!

取引態様	手数料負担の割合	貸主	借主
仲介先物	手数料配分の割合	元付	客付