

FOR RENT

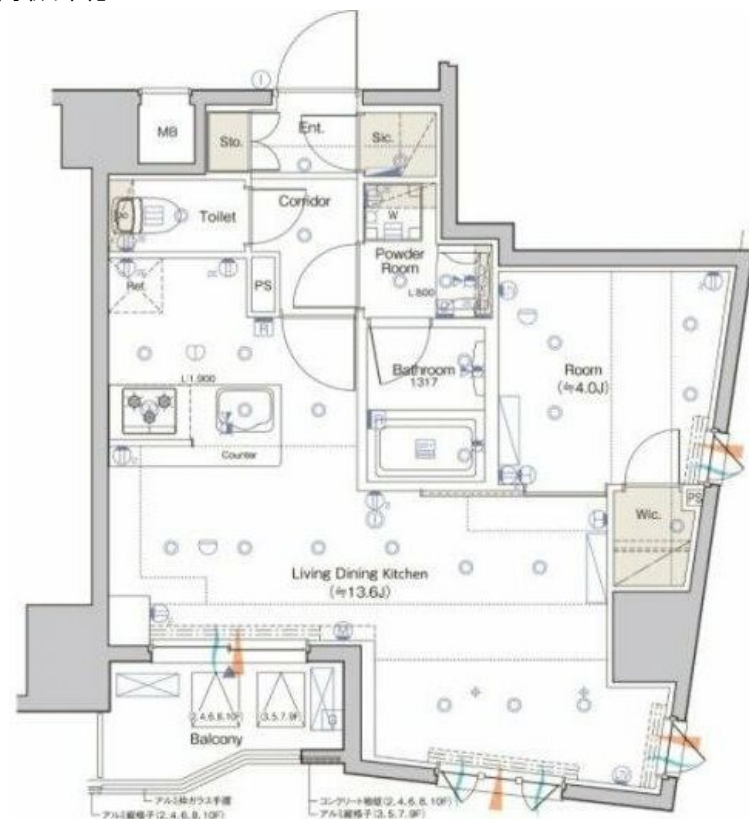
賃料	管理費等
140,000円	15,000円

2F以上,2面採光,オートロック,セキュリティ有り,モニタ付オートロック,角住戸,通風良好,南面バルコニー,陽当たり良好,デザイナーズ,駅まで平坦,外壁タイル張り,分譲タイプ,平坦地,防犯カメラ,メー

【外観】



【間取り図】



図面と現況が異なる場合は現況が優先となります。

間取りの「S」はサービスルーム(納戸)です。

間取り	1LDK		
敷金	無	礼金	1ヶ月
敷引/償却金	-	保証金	無
物件種別	マンション		
建物名・部屋番号	シーフォルム関内ツー		
物件所在地	神奈川県横浜市中区長者町5丁目		
交通	横浜市営ブルーライン 伊勢佐木長者町駅 徒歩2分 根岸線 関内駅 徒歩7分		
間取詳細	LDK(13.6畳) 洋室(4畳)		
構造・規模	鉄筋コンクリート 11階建 6階		
専有面積	41.78㎡	向き	南西
築年月	2020年3月	契約期間	2年
損害保険	有 24,000円 24ヶ月	入居時期	2025年4月下旬予定
駐車場	近隣駐車場 20000円/月 ~ 駐輪場		
設備	24時間換気システム, 2口コンロ, 3口以上コンロ, B S, C A T V, C S, L A N, T Vインターホン, イ		
その他費用	[一時金] ルームクリーニング代(退去時): 82,500円 24時間サポート: 24,200円 鍵交換代: 27,500円 [備考] クレジット決済可能! 初期費用分割可能!		
入居諸条件	性別不問 二人可 高齢者相談 法人可 単身可		
保証会社	必須 初回保証料:総賃料の40% 年間保証料:10,000円		
備考			

情報更新日2025年3月13日

No.MK0604



神奈川県知事(2)第29970号
公益社団法人首都圏不動産公正取引協議会

株式会社 R . A G E N T 本店

神奈川県横浜市西区岡野1丁目13-10 瑞穂横浜ビル3F
TEL:045-326-4505 FAX:045-326-4506
E-mail: yamada@ragent.co
URL: http://ragent.co



携帯サイトから物件詳細を閲覧できます!

取引態様	手数料負担の割合	貸主	借主
仲介先物	手数料配分の割合	元付	客付