

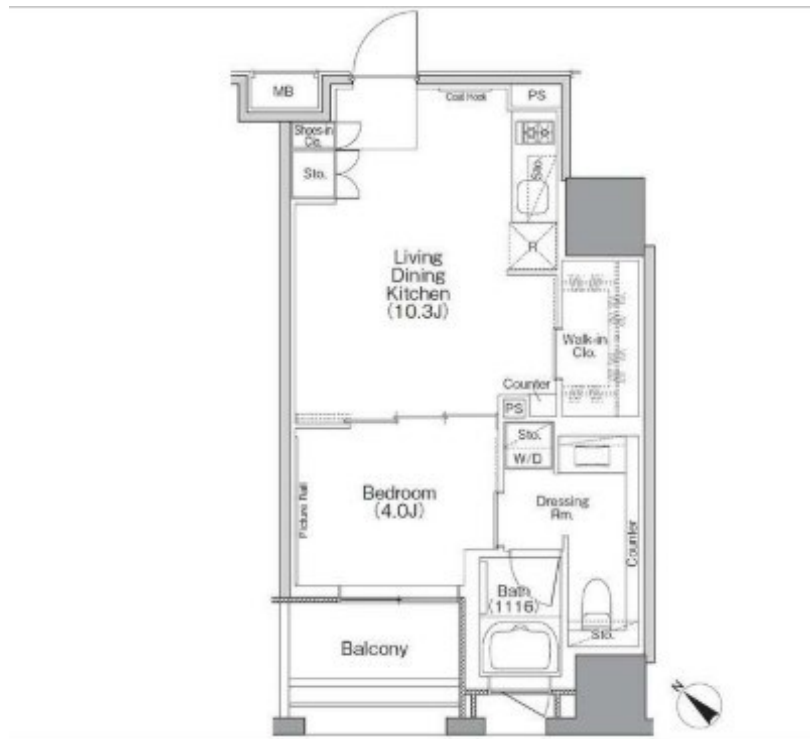
賃料	管理費等
154,000円	25,000円

24時間緊急通報システム, 2F以上, オートロック, セキュリティ有り, ダブルロック, モニタ付オートロック, 通風良好, 南面バルコニー, 陽当たり良好, 駅まで平坦, 外壁タイル張り, 平坦地, 防犯カメラ, 管理室,

【外観】



【間取り図】



図面と現況が異なる場合は現況が優先となります。

間取りの「S」はサービスルーム(納戸)です。

間取り	1LDK		
敷金	1ヶ月	礼金	無
敷引/償却金	-	保証金	-
物件種別	マンション		
建物名・部屋番号	ザパークハピオSOHO横浜関内		
物件所在地	神奈川県横浜市中区羽衣町2丁目		
交通	京浜東北線 関内駅 徒歩5分 横浜市営ブルーライン 伊勢佐木長者町駅 徒歩5分		
間取詳細	LDK(10.3畳) 洋室(4畳)		
構造・規模	鉄筋コンクリート 15階建 11階		
専有面積	35.38㎡	向き	南西
築年月	2025年3月	契約期間	2年
損害保険	有 31,000円 24ヶ月	入居時期	2025年3月中旬
駐車場	近隣駐車場 22000円/月 ~ 駐輪場		
設備	24時間換気システム, 2口コンロ, B S, C S, L A N, T V インターホン, インターホン, ウォークインク		
その他費用	[一時金] 安心サポート: 16,500円 [備考] クレジット決済可能! 初期費用分割可能!		
入居諸条件	ペット可 事務所可 楽器等の使用相談 性別不問		
保証会社	必須 初回保証料: 総賃料40%。月額保証料: 総賃料の1%		
備考			

情報更新日2025年3月12日

No.ms10259



神奈川県知事(2)第29970号
公益社団法人首都圏不動産公正取引協議会

株式会社 R . A G E N T 本店

神奈川県横浜市西区岡野1丁目13-10 瑞穂横浜ビル3F
TEL:045-326-4505 FAX:045-326-4506
E-mail: yamada@ragent.co
URL: http://ragent.co



携帯サイトから物件詳細を閲覧できます!

取引態様	手数料負担の割合	貸主	借主
仲介先物	手数料配分の割合	元付	客付