

# FOR RENT

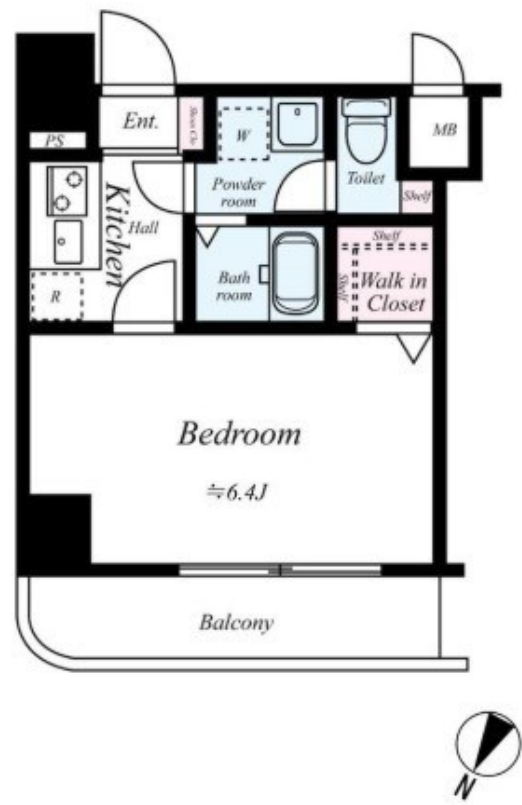
賃料	管理費等
74,000円	5,000円

2F以上,オートロック,セキュリティ有り,モニタ付オートロック,角住戸,通風良好,駅まで平坦,外壁タイル張り,分譲タイプ,平坦地,防犯カメラ,メールボックス

【外観】



【間取り図】



図面と現況が異なる場合は現況が優先となります。

間取りの「S」はサービスルーム(納戸)です。

間取り	1K		
敷金	無	礼金	1ヶ月
敷引/償却金	無	保証金	無
物件種別	マンション		
建物名・部屋番号	グリフィン横浜戸部駅前		
物件所在地	神奈川県横浜市西区戸部本町		
交通	京急本線 戸部駅 徒歩1分 横浜市営ブルーライン 高島町駅 徒歩5分		
間取詳細	洋室(6.4畳)		
構造・規模	鉄骨鉄筋コンクリート 11階建 4階		
専有面積	22.95㎡	向き	
築年月	2005年7月	契約期間	2年
損害保険	有 22,000円 24ヶ月	入居時期	2025年4月18日予定
駐車場	近隣駐車場 20000円/月～		
設備	24時間換気システム, 2口コンロ, B S, C S, L A N, T Vインターホン, インターホン, ウォークインク		
その他費用	[一時金] 鍵交換代: 33,000円 クリーニング費用: 60,000円 抗菌代: 16,500円 24時間サポート: 16,500円 [備考] クレジット決済可能! 初期費用分割可能!		
入居諸条件	性別不問 高齢者相談 法人可 単身可		
保証会社	必須 初回保証料: 総賃料の50%, 年間保証料: 15,000円/年, 引落手数料: 330/月		
備考			

情報更新日2025年2月3日

No.ms10254



神奈川県知事(2)第29970号  
公益社団法人首都圏不動産公正取引協議会  
**株式会社 R . A G E N T 本店**  
神奈川県横浜市西区岡野 1丁目13-10 瑞穂横浜ビル3F  
TEL:045-326-4505 FAX:045-326-4506  
E-mail: yamada@ragent.co  
URL: http://ragent.co



携帯サイトから物件詳細を閲覧できます!

取引態様	手数料負担の割合	貸主	借主
仲介先物	手数料配分の割合	元付	客付