

# FOR RENT

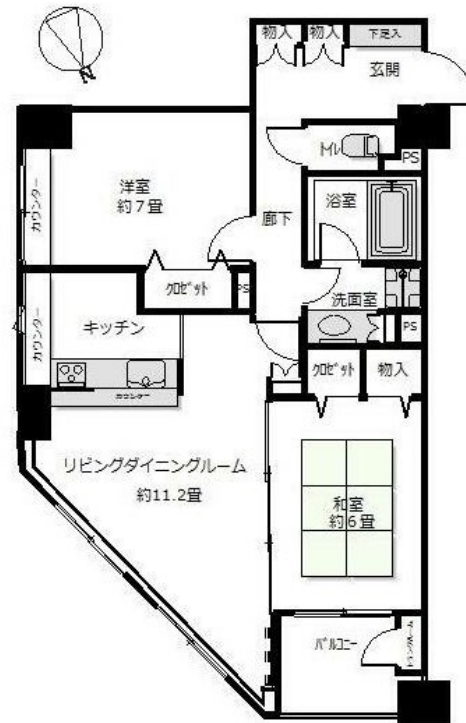
賃料	管理費等
200,000円	10,000円

2F以上,2面採光,オートロック,セキュリティ有り,モニタ付オートロック,角住戸,通風良好,南面バルコニー,駅まで平坦,外壁タイル張り,分譲タイプ,平坦地,防犯カメラ,メールボックス,セキュリティ会社

【外観】



【間取り図】



間取り	2LDK		
敷金	1ヶ月	礼金	1ヶ月
敷引/償却金	-	保証金	無
物件種別	マンション		
建物名・部屋番号	グランアルペラ横浜関内		
物件所在地	神奈川県横浜市中区長者町6丁目		
交通	横浜市営ブルーライン 伊勢佐木長者町駅 徒歩3分 京急本線 日ノ出町駅 徒歩7分		
間取詳細	LD(11.2畳) 洋室(7畳) 和室(6畳)		
構造・規模	鉄筋コンクリート 15階建 9階		
専有面積	68.04㎡	向き	南西
築年月	2000年3月	契約期間	2年
損害保険	有 18,000円 24ヶ月	入居時期	2025年5月下旬予定
駐車場	近隣駐車場 22000円/月 ~ 駐輪場		
設備	2口コンロ, 3口以上コンロ, CATV, CS, LAN, TVインターホン, インターホン, ウォークインクロー		
その他費用	[一時金] 鍵交換費用: 22,000円 [月次費用] 賃料引落手数料: 440円 [備考] クレジット決済可能! 初期費用分割可能!		
入居諸条件	性別不問 二人可 高齢者相談 法人可 子供相談		
保証会社	必須 初回保証料: 月額総賃料等の50%		
備考			

図面と現況が異なる場合は現況が優先となります。

間取りの「S」はサービスルーム(納戸)です。

情報更新日2025年4月19日

No.ky0517



神奈川県知事(2)第29970号  
公益社団法人首都圏不動産公正取引協議会

## 株式会社 R . AGENT 本店

神奈川県横浜市西区岡野1丁目13-10 瑞穂横浜ビル3F  
TEL:045-326-4505 FAX:045-326-4506  
E-mail: yamada@ragent.co  
URL: http://ragent.co



携帯サイトから物件詳細を閲覧できます!

取引態様	手数料負担の割合	貸主	借主
仲介先物	手数料配分の割合	元付	客付