

FOR RENT

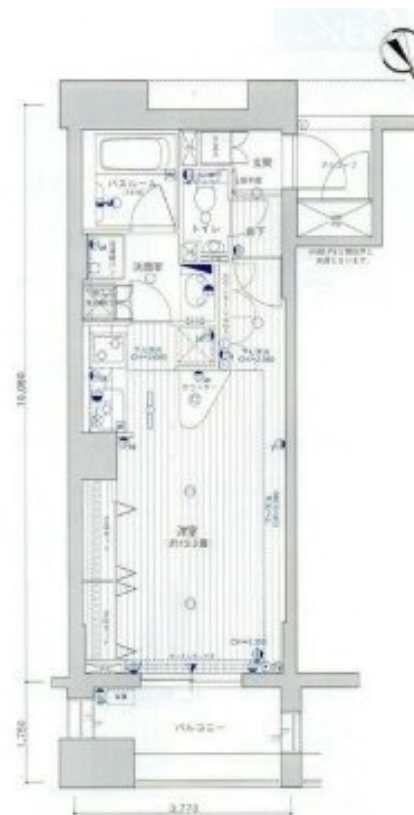
賃料	管理費等
120,000円	8,000円

2F以上,オートロック,セキュリティ有り,ダブルロック,モニタ付オートロック,通風良好,駅まで平坦,外壁タイル張り,分譲タイプ,平坦地,防犯カメラ,メールボックス

【外観】



【間取り図】



図面と現況が異なる場合は現況が優先となります。

間取りの「S」はサービスルーム(納戸)です。

間取り	1K		
敷金	1ヶ月	礼金	1ヶ月
敷引/償却金	-	保証金	無
物件種別	マンション		
建物名・部屋番号	ライオンズステージ関内メグリオン		
物件所在地	神奈川県横浜市中区太田町3丁目		
交通	京浜東北線 関内駅 徒歩5分 みなとみらい線 馬車道駅 徒歩4分		
間取詳細	洋室(13.2畳)		
構造・規模	鉄筋コンクリート 11階建 11階		
専有面積	36.71㎡	向き	
築年月	2001年8月	契約期間	2年
損害保険	有 24,000円 24ヶ月	入居時期	相談
駐車場	近隣駐車場 23000円/月 ~ 駐輪場 バイク置き場		
設備	24時間換気システム, 2口コンロ, 3口以上コンロ, B S, C S, L A N, T V インターホン, インターホン		
その他費用	[備考] クレジット決済可能! 初期費用分割可能!		
入居諸条件	性別不問 高齢者相談 法人可 単身可		
保証会社	可 初回: 総賃料50% 月額: 総賃料1%		
備考			

情報更新日2025年4月12日

No.ms10338



神奈川県知事(2)第29970号
公益社団法人首都圏不動産公正取引協議会

株式会社 R . A G E N T 本店

神奈川県横浜市西区岡野1丁目13-10 瑞穂横浜ビル3F
TEL:045-326-4505 FAX:045-326-4506
E-mail: yamada@ragent.co
URL: http://ragent.co



携帯サイトから物件詳細を閲覧できます!

取引態様	手数料負担の割合	貸主	借主
仲介先物	手数料配分の割合	元付	客付