

FOR RENT

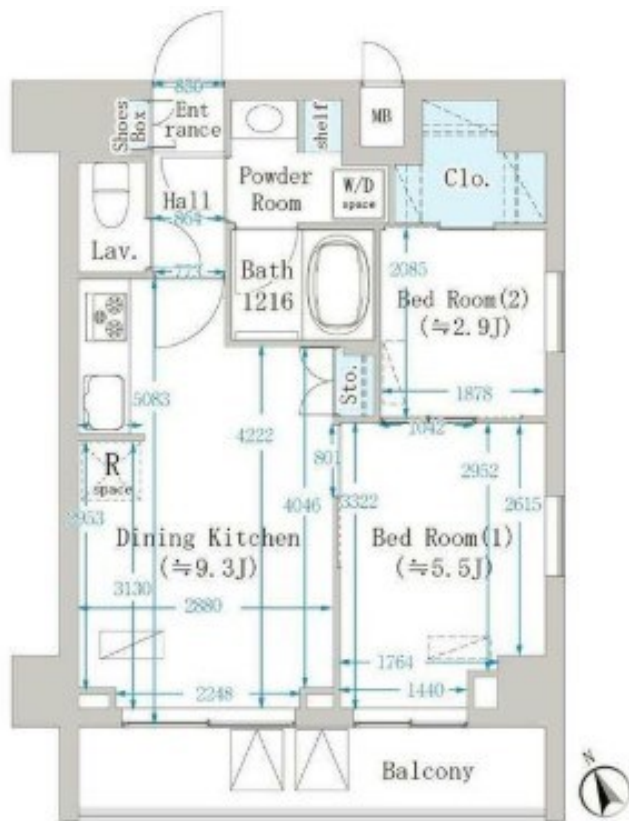
賃料	管理費等
161,000円	10,000円

2F以上,2面採光,オートロック,セキュリティ有り,モニタ付オートロック,角住戸,通風良好,南面バルコニー,陽当たり良好,駅まで平坦,平坦地,防犯カメラ,メールボックス

【外観】



【間取り図】



図面と現況が異なる場合は現況が優先となります。

間取りの「S」はサービスルーム(納戸)です。

間取り	2DK		
敷金	1ヶ月	礼金	2ヶ月
敷引/償却金	-	保証金	無
物件種別	マンション		
建物名・部屋番号	クレインメゾン新川通		
物件所在地	神奈川県川崎市川崎区新川通		
交通	東海道本線(東日本) 川崎駅 徒歩11分 京急本線 京急川崎駅 徒歩12分		
間取詳細	LDK(9.3畳) 洋室(5.5畳) 洋室(2.9畳)		
構造・規模	鉄筋コンクリート 10階建 4階		
専有面積	41.81㎡	向き	南西
築年月	2024年10月	契約期間	2年
損害保険	有	入居時期	2025年5月下旬予定
駐車場	近隣駐車場 23000円/月 ~ 駐輪場 バイク置き場		
設備	24時間換気システム, 2口コンロ, B S, C S, L A N, インターホン, エアコン, オートバス, ガスコンロ		
その他費用	[一時金] 退去時通常清掃費用(退去時敷金より精算): 78,184円 鍵交換代: 33,000円 [月次費用] 口座振替事務手数料: 110円 [備考] クレジット決済可能! 初期費用分割可能!		
入居諸条件	性別不問 二人可 高齢者相談 法人可 単身可		
保証会社	必須 初回保証料: 総賃料50%。2年目以降: 年間9,600円。		
備考			

情報更新日2025年3月13日

No.ky0576



神奈川県知事(2)第29970号
公益社団法人首都圏不動産公正取引協議会

株式会社 R . A G E N T 本店

神奈川県横浜市西区岡野 1丁目13-10 瑞穂横浜ビル3F
TEL:045-326-4505 FAX:045-326-4506
E-mail: yamada@ragent.co
URL: http://ragent.co



携帯サイトから物件詳細を閲覧できます!

取引態様	手数料負担の割合	貸主	借主
仲介先物	手数料配分の割合	元付	客付