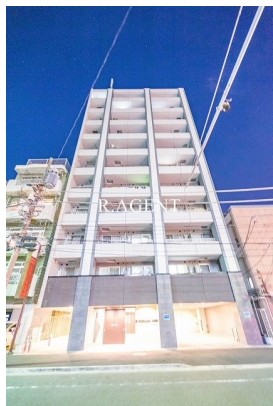


FOR RENT

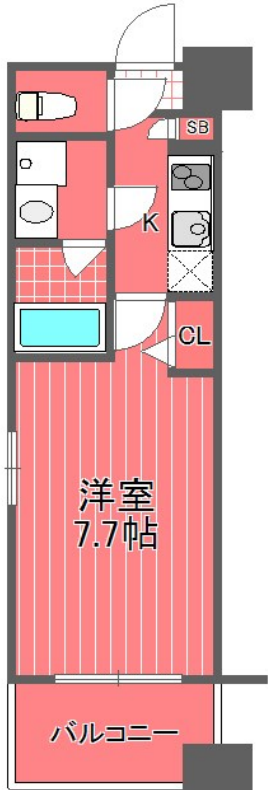
賃料	管理費等
87,500円	5,000円

2F以上,2面採光,オートロック,カードキー,セキュリティ有り,モニタ付オートロック,角住戸,最上階,上階無し,全室2面採光,全室南向き,眺望良好,通風良好,南面バルコニー,陽当たり良好,駅まで平坦,

【外観】



【間取り図】



間取り	1K		
敷金	無	礼金	1ヶ月
敷引/償却金	-	保証金	無
物件種別	マンション		
建物名・部屋番号	ガラスステーション横浜反町		
物件所在地	神奈川県横浜市神奈川区反町1丁目		
交通	東急東横線 反町駅 徒歩3分 京浜東北線 東神奈川駅 徒歩10分		
間取詳細	洋室(7.7畳)		
構造・規模	鉄筋コンクリート 11階建 10階		
専有面積	22.85㎡	向き	南西
築年月	2015年3月	契約期間	2年
損害保険	有 20,000円 24ヶ月	入居時期	相談
駐車場	近隣駐車場 22000円/月 ~ 駐輪場		
設備	24時間換気システム,2口コンロ,B S,C A T V,C S,L A N,T Vインターホン,インターホン,エア		
その他費用	[一時金] 鍵交換費用:33,000円 24時間サポート:16,500円 書類作成費:11,000円 抗菌消臭:16,500円 [備考] クレジット決済可能! 初期費用分割可能!		
入居諸条件	性別不問 高齢者可 法人可 単身可		
保証会社	必須 初回保証料:総賃料50% 年間10000円		
備考			

図面と現況が異なる場合は現況が優先となります。

間取りの「S」はサービスルーム(納戸)です。

情報更新日2025年3月24日

No.uz1878



神奈川県知事(2)第29970号
公益社団法人首都圏不動産公正取引協議会
株式会社 R . A G E N T 本店
神奈川県横浜市西区岡野1丁目13-10 瑞穂横浜ビル3F
TEL:045-326-4505 FAX:045-326-4506
E-mail:yamada@ragent.co
URL:http://ragent.co



携帯サイトから物件詳細を閲覧できます!

取引態様	手数料負担の割合	貸主	借主
仲介先物	手数料配分の割合	元付	客付