

# FOR RENT

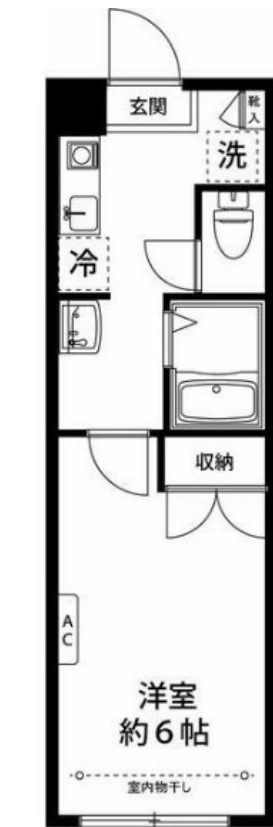
賃料	管理費等
75,000円	3,000円

2F以上,オートロック,セキュリティ有り,モニタ付オートロック,角住戸,最上階,上階無し,通風良好,陽当たり良好,閑静な住宅街,メールボックス

【外観】



【間取り図】



図面と現況が異なる場合は現況が優先となります。

間取りの「S」はサービスルーム(納戸)です。

間取り	1K		
敷金	無	礼金	無
敷引/償却金	-	保証金	無
物件種別	マンション		
建物名・部屋番号	ニューリバーヨコハマコヤスダイ		
物件所在地	神奈川県横浜市神奈川区子安台2丁目		
交通	京浜東北線 新子安駅 徒歩10分 京急本線 京急新子安駅 徒歩11分		
間取詳細	洋室(6畳)		
構造・規模	鉄骨 3階建 3階		
専有面積	22.93㎡	向き	南東
築年月	2018年3月	契約期間	2年
損害保険	有 18,000円 24ヶ月	入居時期	2025年7月中旬予定
駐車場	近隣駐車場 20000円/月 ~ 駐輪場		
設備	24時間換気システム, IHクッキングヒーター, LAN, TVインターホン, インターホン, エアコン, エア		
その他費用	[一時金] 24時間サポート: 16,500円 鍵交換代: 22,000円 ルームクリーニング費: 44,000円 エアコンクリーニング代: 14,300円 [備考] クレジット決済可能! 初期費用分割可能!		
入居諸条件	性別不問 高齢者相談 法人可 単身可		
保証会社	必須 初回保証料 総賃料: 50% 月額保証料 総賃料: 1%		
備考			

情報更新日2025年3月24日

No.ky0598



神奈川県知事(2)第29970号  
公益社団法人首都圏不動産公正取引協議会

株式会社 R . A G E N T 本店

神奈川県横浜市西区岡野1丁目13-10 瑞穂横浜ビル3F  
TEL:045-326-4505 FAX:045-326-4506  
E-mail: yamada@ragent.co  
URL: http://ragent.co



携帯サイトから物件詳細を閲覧できます!

取引態様	手数料負担の割合	貸主	借主
仲介先物	手数料配分の割合	元付	客付