

FOR RENT

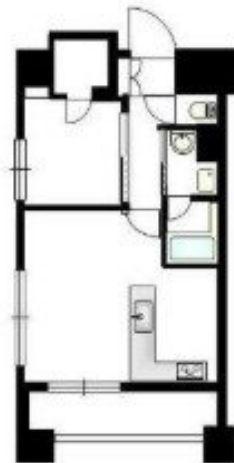
賃料	管理費等
145,000円	12,000円

2F以上,オートロック,セキュリティ有り,モニタ付オートロック,通風良好,南面バルコニー,陽当たり良好,駅まで平坦,外壁コンクリート,外壁タイル張り,分譲タイプ,平坦地,防犯カメラ,管理室,メールボックス

【外観】



【間取り図】



間取り	1LDK		
敷金	1ヶ月	礼金	2ヶ月
敷引/償却金	-	保証金	無
物件種別	マンション		
建物名・部屋番号	ガーラプレシャス横濱関内		
物件所在地	神奈川県横浜市中区富士見町		
交通	京浜東北線 関内駅 徒歩9分 横浜市営ブルーライン 伊勢佐木長者町駅 徒歩3分		
間取詳細			
構造・規模	鉄筋コンクリート 10階建 6階		
専有面積	46.2㎡	向き	南東
築年月	2011年10月	契約期間	2年
損害保険	有 23,000円 24ヶ月	入居時期	相談
駐車場	近隣駐車場 20000円/月 ~ 駐輪場		
設備	24時間換気システム, 2口コンロ, 3口以上コンロ, B S, C A T V, C S, L A N, L 字型キッチン, T V		
その他費用	[一時金] 鍵交換代: 38,500円 24時間サポート: 19,800円 [備考] クレジット決済可能! 初期費用分割可能!		
入居諸条件	性別不問 二人可 高齢者相談 法人可 単身可		
保証会社	必須 初回保証料: 総賃料の50%。月額保証料: 総賃料の1.3%		
備考			

図面と現況が異なる場合は現況が優先となります。

間取りの「S」はサービスルーム(納戸)です。

情報更新日2025年4月3日

No.MK0786



神奈川県知事(2)第29970号
公益社団法人首都圏不動産公正取引協議会

株式会社 R . A G E N T 本店

神奈川県横浜市西区岡野 1丁目13-10 瑞穂横浜ビル3F
TEL:045-326-4505 FAX:045-326-4506
E-mail: yamada@ragent.co
URL: http://ragent.co



携帯サイトから物件詳細を閲覧できます!

取引態様	手数料負担の割合	貸主	借主
仲介先物	手数料配分の割合	元付	客付