

# FOR RENT

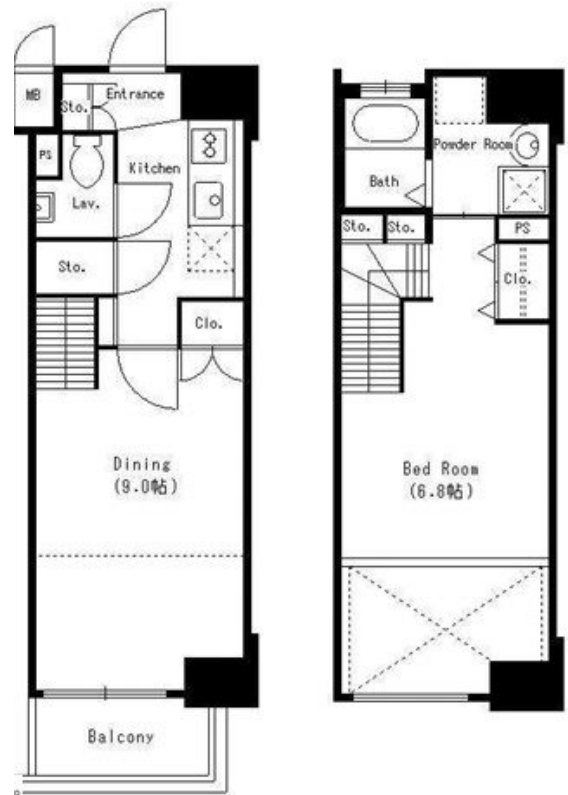
賃料	管理費等
139,000円	10,000円

2F以上,オートロック,セキュリティ有り,ダブルロック,メゾネット,モニタ付オートロック,高層階,最上階,上階無し,全室南向き,眺望良好,通風良好,南面バルコニー,陽当たり良好,駅まで平坦,平坦地,防

【外観】



【間取り図】



図面と現況が異なる場合は現況が優先となります。

間取りの「S」はサービスルーム(納戸)です。

間取り	1DK		
敷金	1ヶ月	礼金	1ヶ月
敷引/償却金	-	保証金	無
物件種別	マンション		
建物名・部屋番号	ドールマウスキャッスル		
物件所在地	神奈川県川崎市川崎区本町2丁目		
交通	東海道本線(東日本) 川崎駅 徒歩11分 京急本線 京急川崎駅 徒歩8分		
間取詳細	D(9畳) 洋室(6.8畳)		
構造・規模	鉄筋コンクリート 14階建 13階		
専有面積	47.31㎡	向き	南西
築年月	2010年2月	契約期間	2年
損害保険	有	入居時期	2025年6月下旬予定
駐車場	近隣駐車場 25000円/月 ~ 駐輪場		
設備	24時間換気システム, 2口コンロ, IHクッキングヒーター, LAN, TVインターホン, インターホン, エ		
その他費用	[一時金] 鍵交換代: 33,000円 [備考] クレジット決済可能! 初期費用分割可能!		
入居諸条件	性別不問 二人可 高齢者相談 法人可 単身可		
保証会社	必須 初回保証委託料(最低20,000円): 月額賃料等の50%、2年目以降: 9,600円/年		
備考			

情報更新日2025年4月10日

No.uz1930



神奈川県知事(2)第29970号  
公益社団法人首都圏不動産公正取引協議会  
**株式会社 R . A G E N T 本店**  
神奈川県横浜市西区岡野1丁目13-10 瑞穂横浜ビル3F  
TEL:045-326-4505 FAX:045-326-4506  
E-mail: yamada@ragent.co  
URL: http://ragent.co



携帯サイトから物件詳細を閲覧できます!

取引態様	手数料負担の割合	貸主	借主
仲介先物	手数料配分の割合	元付	客付